



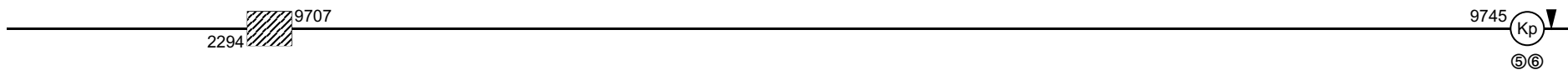
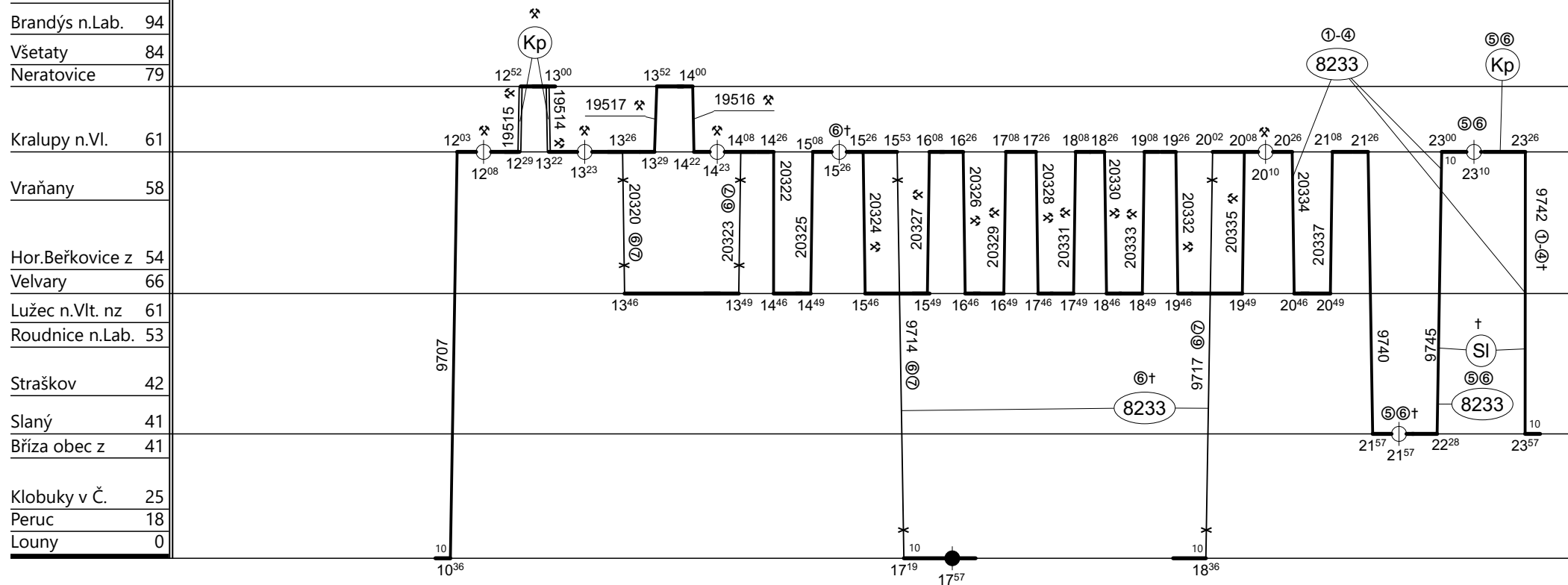
Poznámky: **0/0-S s komerční činností**

Druh vlaků: **Os,Sv**

Turnusová skupina: **862**

1.

Čelákovice	102
Mělník	80
Praha hl.n.	94
Brandýs n.Lab.	94
Všetaty	84
Neratovice	79
Kralupy n.VI.	61
Vraňany	58
Hor.Beřkovice z	54
Velvary	66
Lužec n.Vlt. nz	61
Roudnice n.Lab.	53
Straškov	42
Slaný	41
Bříza obec z	41
Klobuky v Č.	25
Peruc	18
Louny	0



Neoznačené výkony provádí strojvodoucí TS 8232 PP Louny

Vozidlo řady: 809	Počet: %	Průměrný denní běh vozidla: %	km	Zpracovatel:	Ředitel oblastního centra provozu:
Potřeba strojvedoucích: %		Denní průměr prázdných jízd: %	km	Mimráček Petr 724 655 132	ing.Šidlo Karel



Poznámky: **0/0-S s komerční činností**

Druh vlaků: **Os,Sv**

Turnusová skupina: **862**

2.

Čelákovice	102
Mělník	80
Praha hl.n.	94
Brandýs n.Lab.	94
Všetaty	84
Neratovice	79

Kralupy n.VI.	61
---------------	----

Vraňany	58
---------	----

Hor.Beřkovice z	54
-----------------	----

Velvary	66
---------	----

Lužec n.Vlt. nz	61
-----------------	----

Roudnice n.Lab.	53
-----------------	----

Straškov	42
----------	----

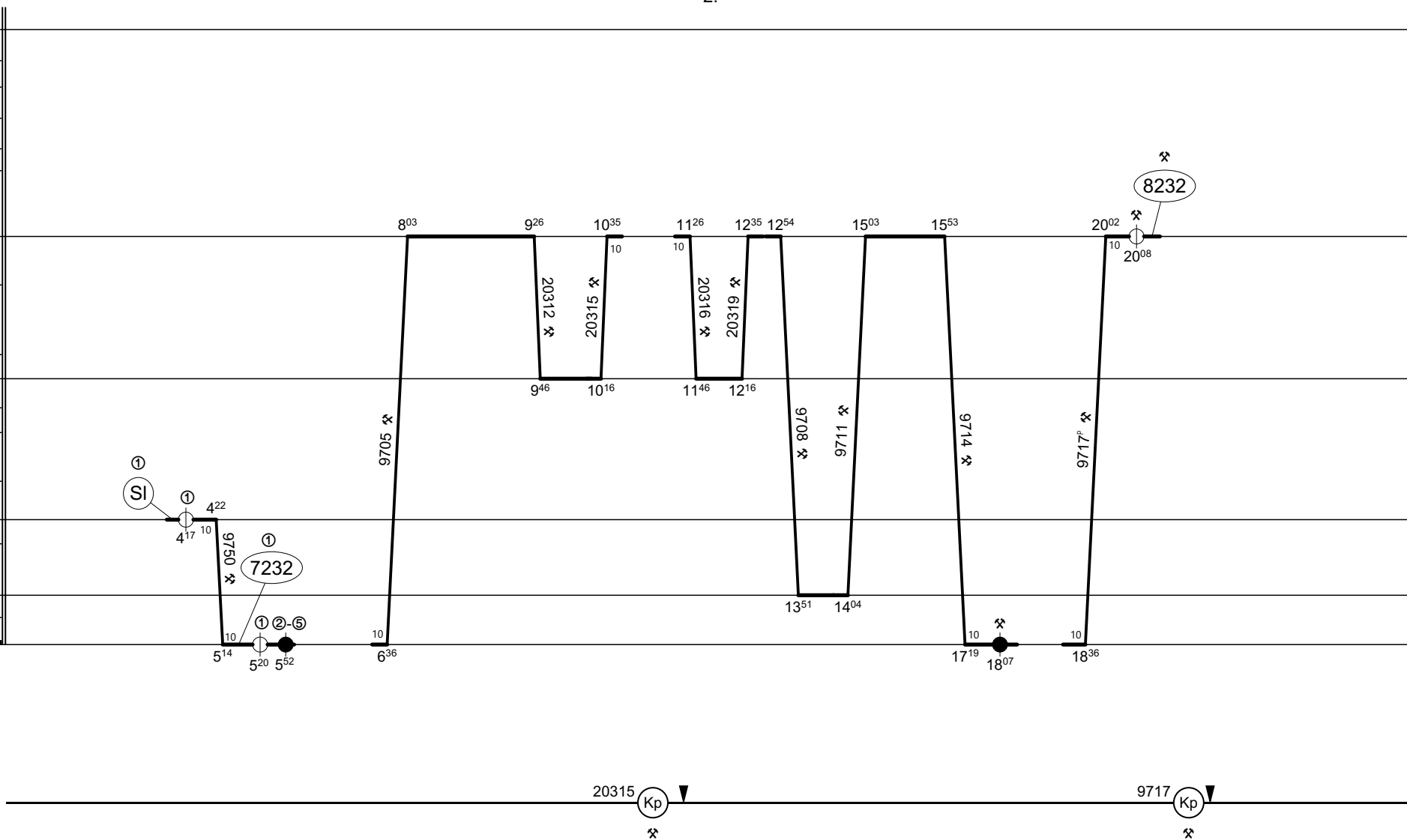
Slaný	41
-------	----

Bříza obec z	41
--------------	----

Klobuky v Č.	25
--------------	----

Peruc	18
-------	----

Louny	0
-------	---



Všechny vlaky vedou strojvedoucí TS 8233 PP Louny

Vozidlo řady: **809**

Počet: **%**

Průměrný denní běh vozidla: **%**

% km

Zpracovatel:

Ředitel oblastního centra provozu:

Potřeba strojvedoucích: **%**

Denní průměr prázdných jízd: **%**

% km

Mimráček Petr 724 655 132

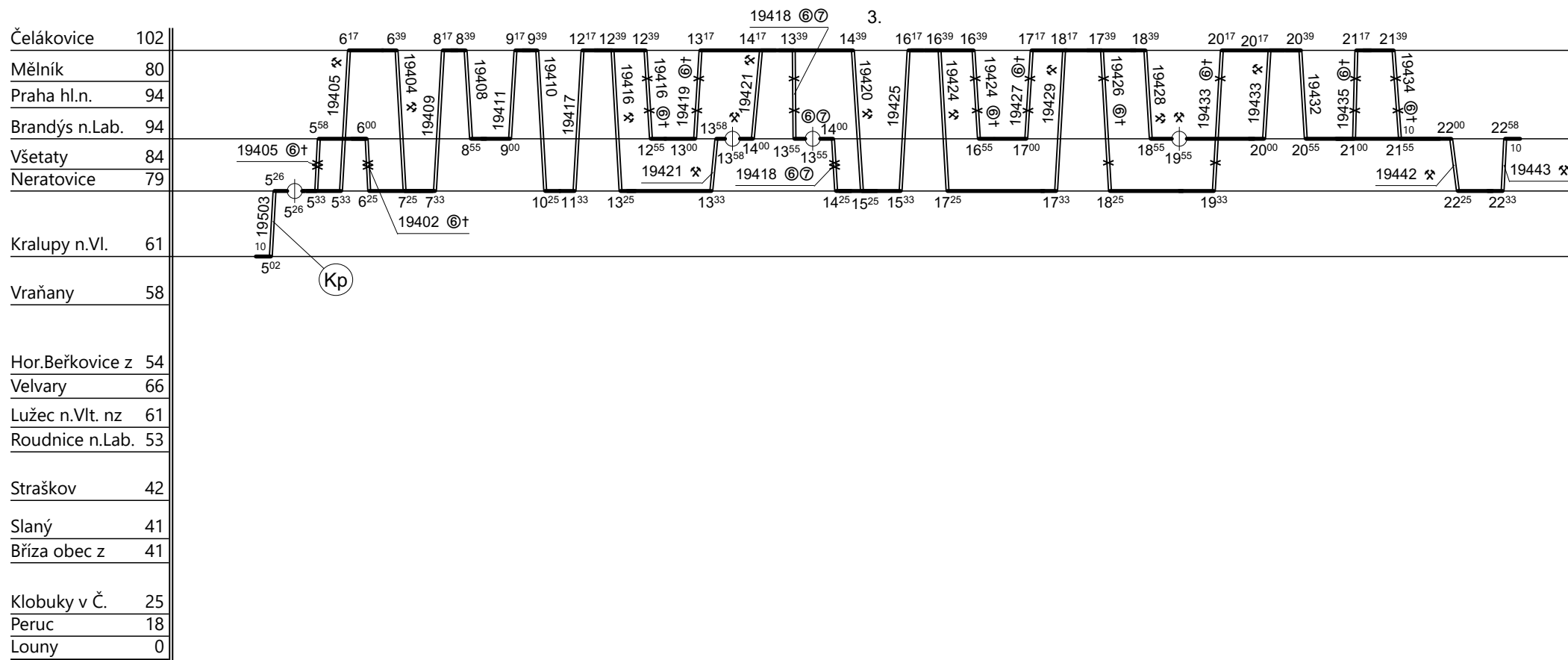
ing.Šidlo Karel



Poznámky: **0/0-S s komerční činností**

Druh vlaků: **Os,Sv**

Turnusová skupina: **862**



Neoznačené výkony provádí strojvedoucí TS 8106 OCP Střed SLČ Brandýs nad Labem

Vozidlo řady: 809	Počet: %	Průměrný denní běh vozidla: %	km	Zpracovatel:	Ředitel oblastního centra provozu:
Potřeba strojvedoucích: %		Denní průměr prázdných jízd: %	km	Mimráček Petr 724 655 132	ing.Šidlo Karel

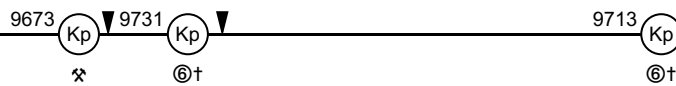
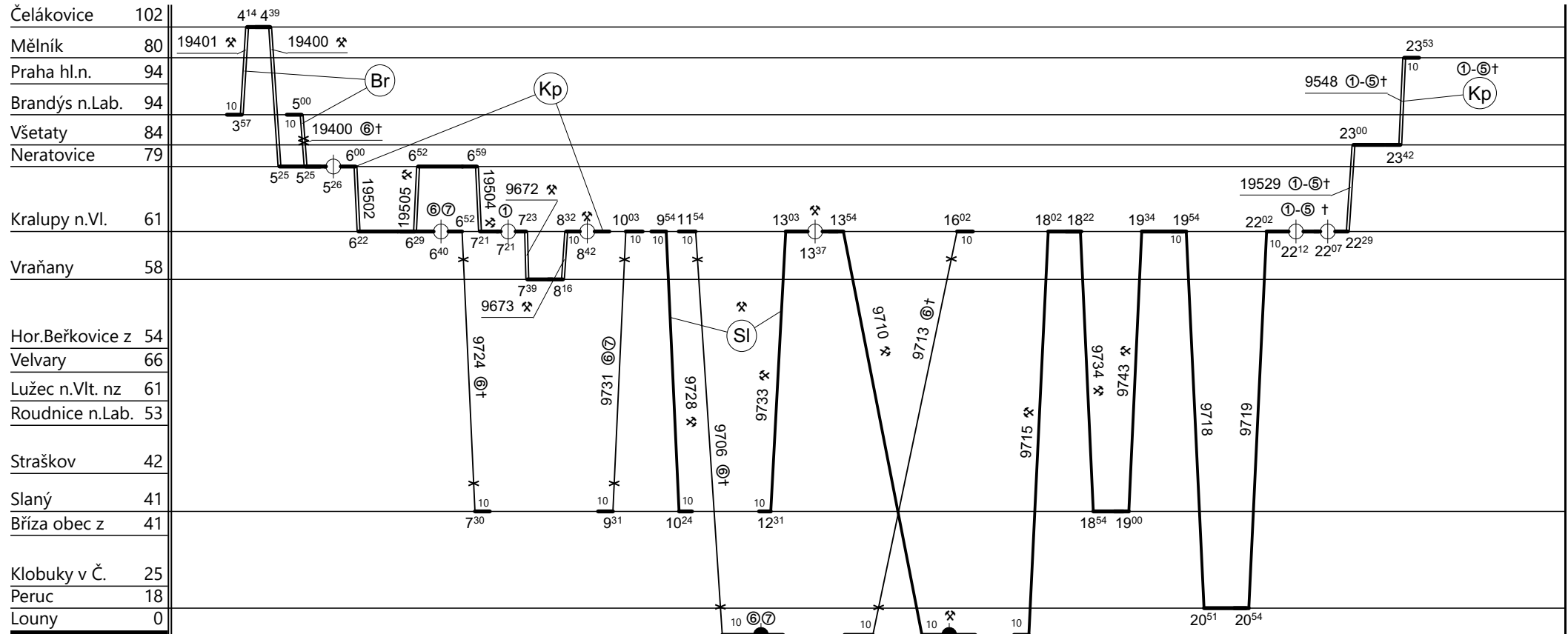


Poznámky: **0/0-S s komerční činností**

Druh vlaků: **Os,Sv**

Turnusová skupina: **862**

4.



Neoznačené výkony provádí strojvedoucí TS 8233 PP Louny

Vozidlo řady: 809	Počet: %	Průměrný denní běh vozidla: %	km	Zpracovatel:	Ředitel oblastního centra provozu:
Potřeba strojvedoucích: %		Denní průměr prázdných jízd: %	km	Mimráček Petr 724 655 132	ing.Šidlo Karel



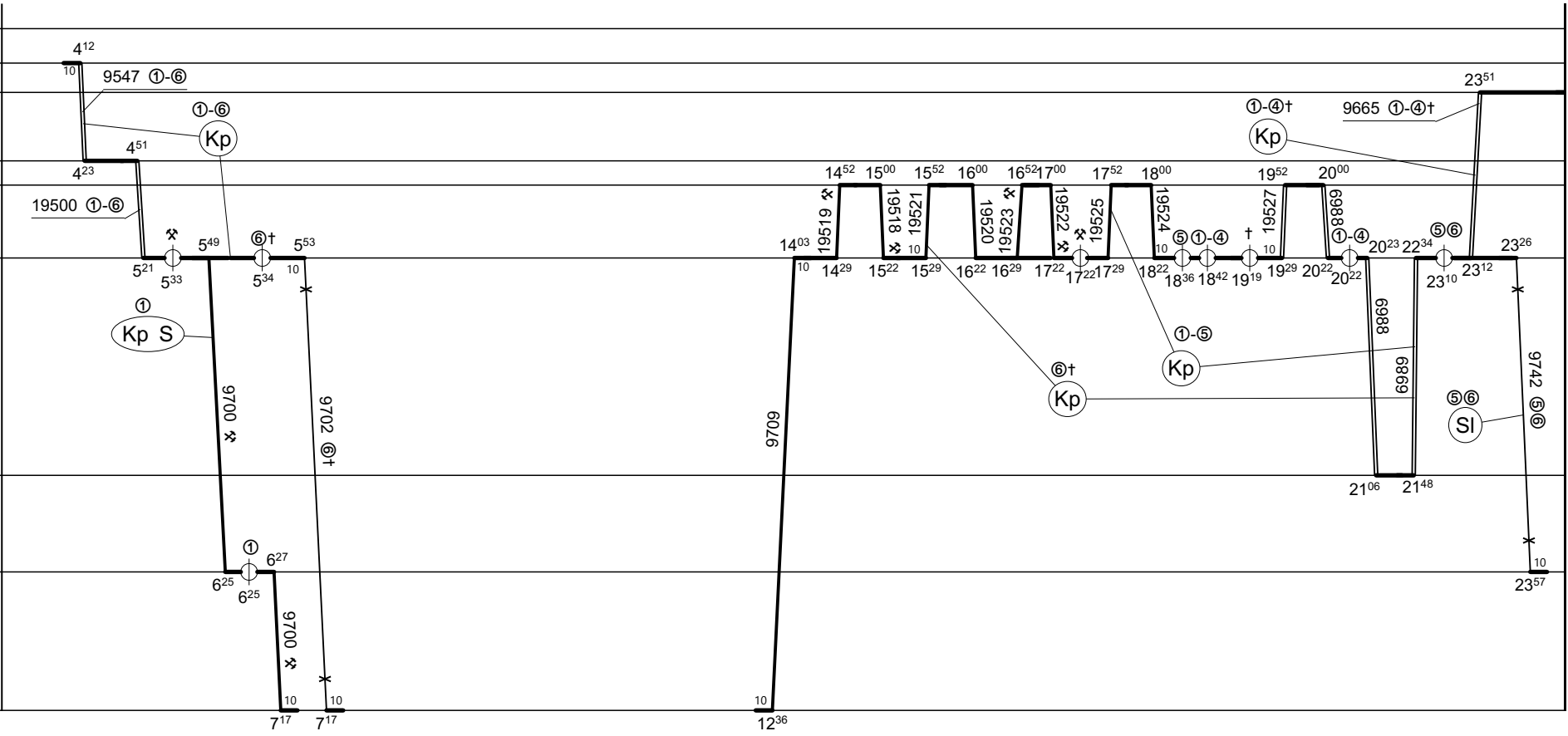
Poznámky: **0/0-S s komerční činností**

Druh vlaků: **Os,Sv**

Turnusová skupina: **862**

5.

Čelákovice	102
Mělník	80
Praha hl.n.	94
Brandýs n.Lab.	94
Všetaty	84
Neratovice	79
Kralupy n.VI.	61
Vraňany	58
Hor.Beřkovice z	54
Velvary	66
Lužec n.Vlt. nz	61
Roudnice n.Lab.	53
Straškov	42
Slaný	41
Bříza obec z	41
Klobuky v Č.	25
Peruc	18
Louny	0



Neoznačené výkony provádí strojvedoucí TS 8233 PP Louny

Vozidlo řady: **809**

Počet: **%**

Průměrný denní běh vozidla: **%**

km

Zpracovatel:

Ředitel oblastního centra provozu:

Potřeba strojvedoucích: **%**

Denní průměr prázdných jízd: **%**

km

Mimráček Petr 724 655 132

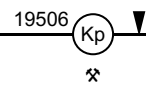
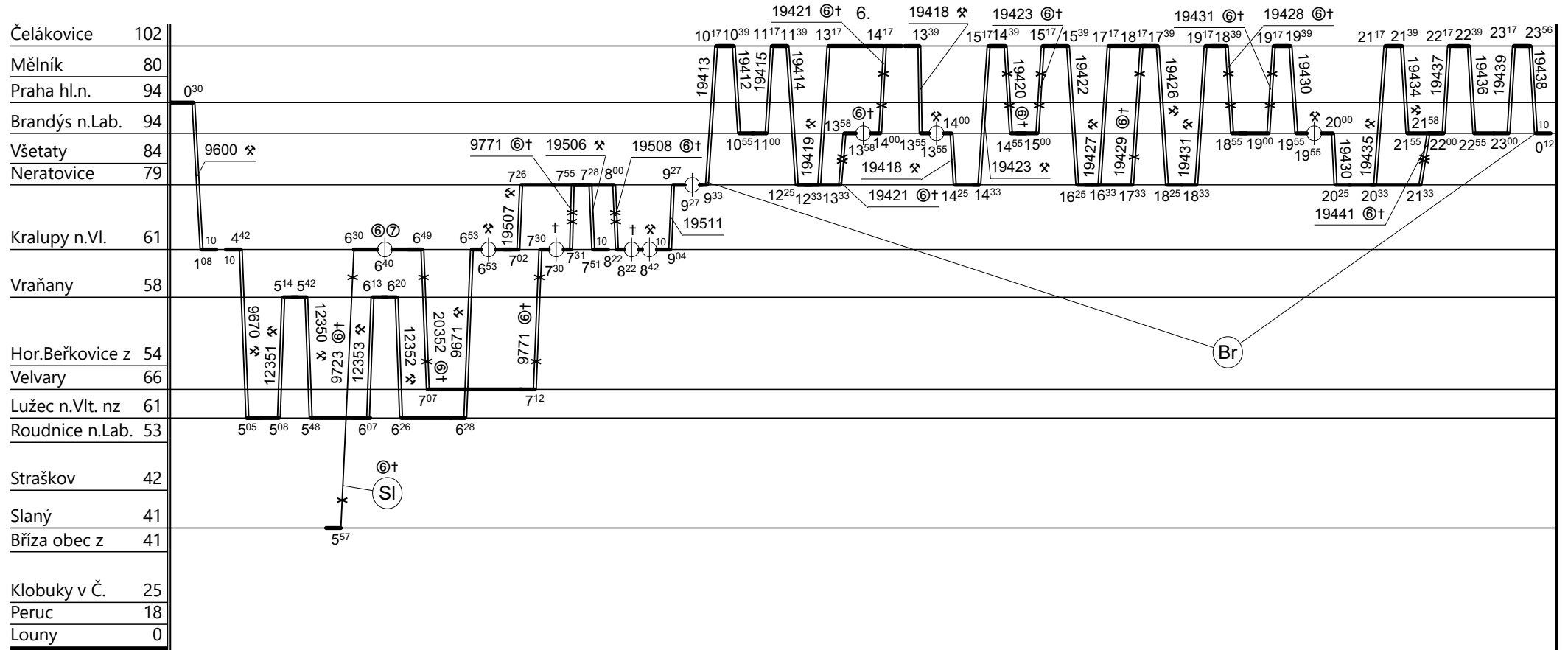
ing.Šidlo Karel



Poznámky: **0/0-S s komerční činností**

Druh vlaků: **Os,Sv**

Turnusová skupina: **862**



Neoznačené výkony provádí strojvedoucí TS 8101 OCP Střed SLČ Kralupy nad Vltavou

Vozidlo řady: 809	Počet: %	Průměrný denní běh vozidla: %	km	Zpracovatel:	Ředitel oblastního centra provozu:
Potřeba strojvedoucích: %		Denní průměr prázdných jízd: %	km	Mimráček Petr 724 655 132	ing.Šidlo Karel

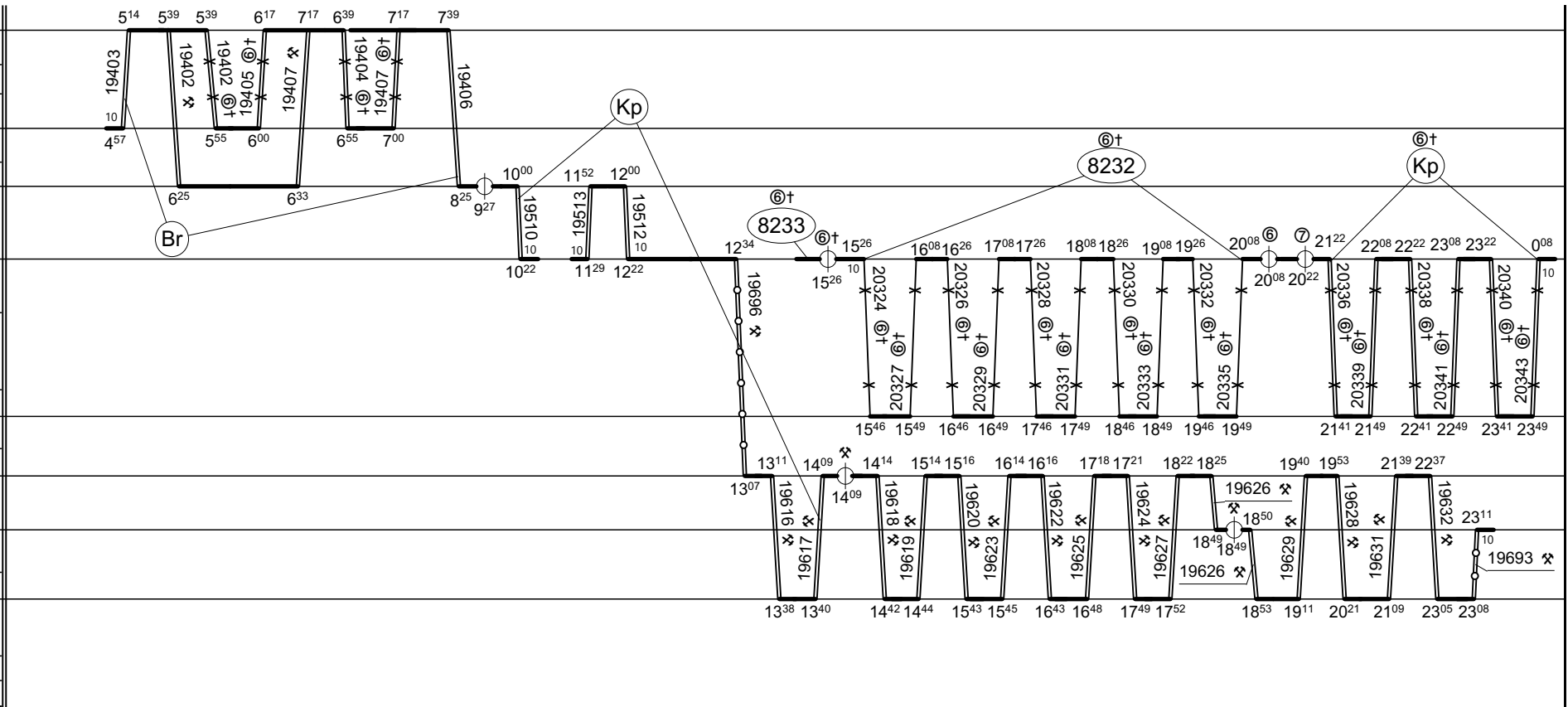


Poznámky: **0/0-S s komerční činností**

Druh vlaků: **Os,Sv**

Turnusová skupina: **862**

Čelákovice	102
Mělník	80
Praha hl.n.	94
Brandýs n.Lab.	94
Všetaty	84
Neratovice	79
Kralupy n.Vl.	61
Vraňany	58
Hor.Beřkovice z	54
Velvary	66
Lužec n.Vlt. nz	61
Roudnice n.Lab.	53
Straškov	42
Slaný	41
Bříza obec z	41
Klobuky v Č.	25
Peruc	18
Louny	0



19693 ⑤ -> 12331 ① ↓

19510 (Kp) ▼

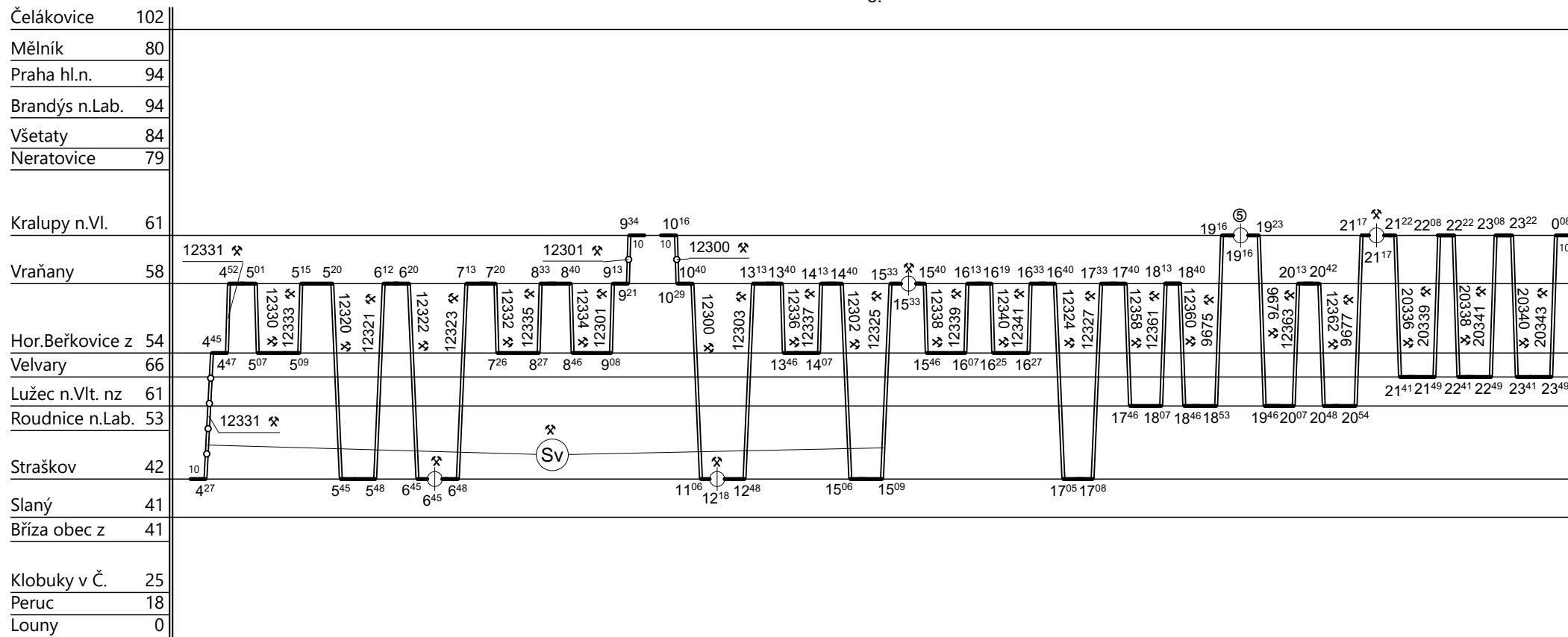


Poznámky: **0/0-S s komerční činností**

Druh vlaků: **Os,Sv**

Turnusová skupina: **862**

8.



12301 (Kp) ↓

20343 (Kp) ↓

Neoznačené výkony provádí strojvedoucí TS 8101 OCP Střed SLČ Kralupy nad Vltavou

Vozidlo řady: **809**

Počet: **%**

Průměrný denní běh vozidla: **%**

km

Zpracovatel:

Ředitel oblastního centra provozu:

Potřeba strojvedoucích: **%**

Denní průměr prázdných jízd: **%**

km

Mimráček Petr 724 655 132

ing.Šidlo Karel



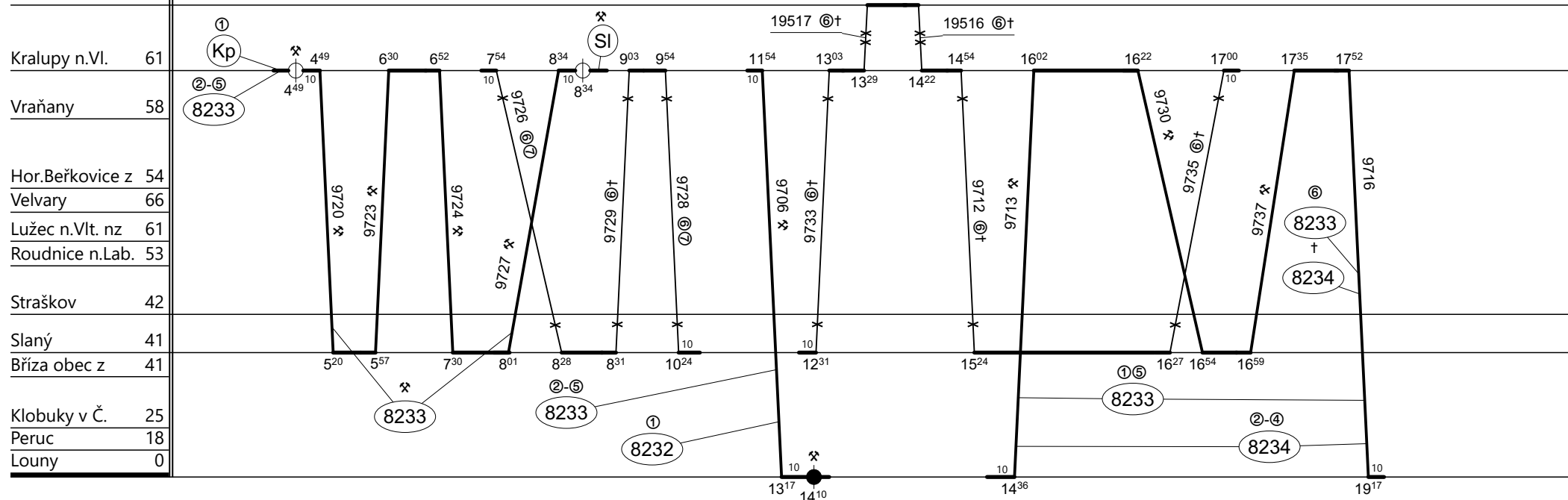
Poznámky: **0/0-S s komerční činností**

Druh vlaků: **Os,Sv**

Turnusová skupina: **862**

9.

Čelákovice	102
Mělník	80
Praha hl.n.	94
Brandýs n.Lab.	94
Všetaty	84
Neratovice	79



Neoznačené výkony provádí strojvedoucí SLČ Slaný

Vozidlo řady: **809**

Počet: **9**

Průměrný denní běh vozidla: **335 / 0** km

Zpracovatel:

Ředitel oblastního centra provozu:

Potřeba strojvedoucích: %

Denní průměr prázdných jízd: **6** km

Mimráček Petr 724 655 132 ing.Šidlo Karel