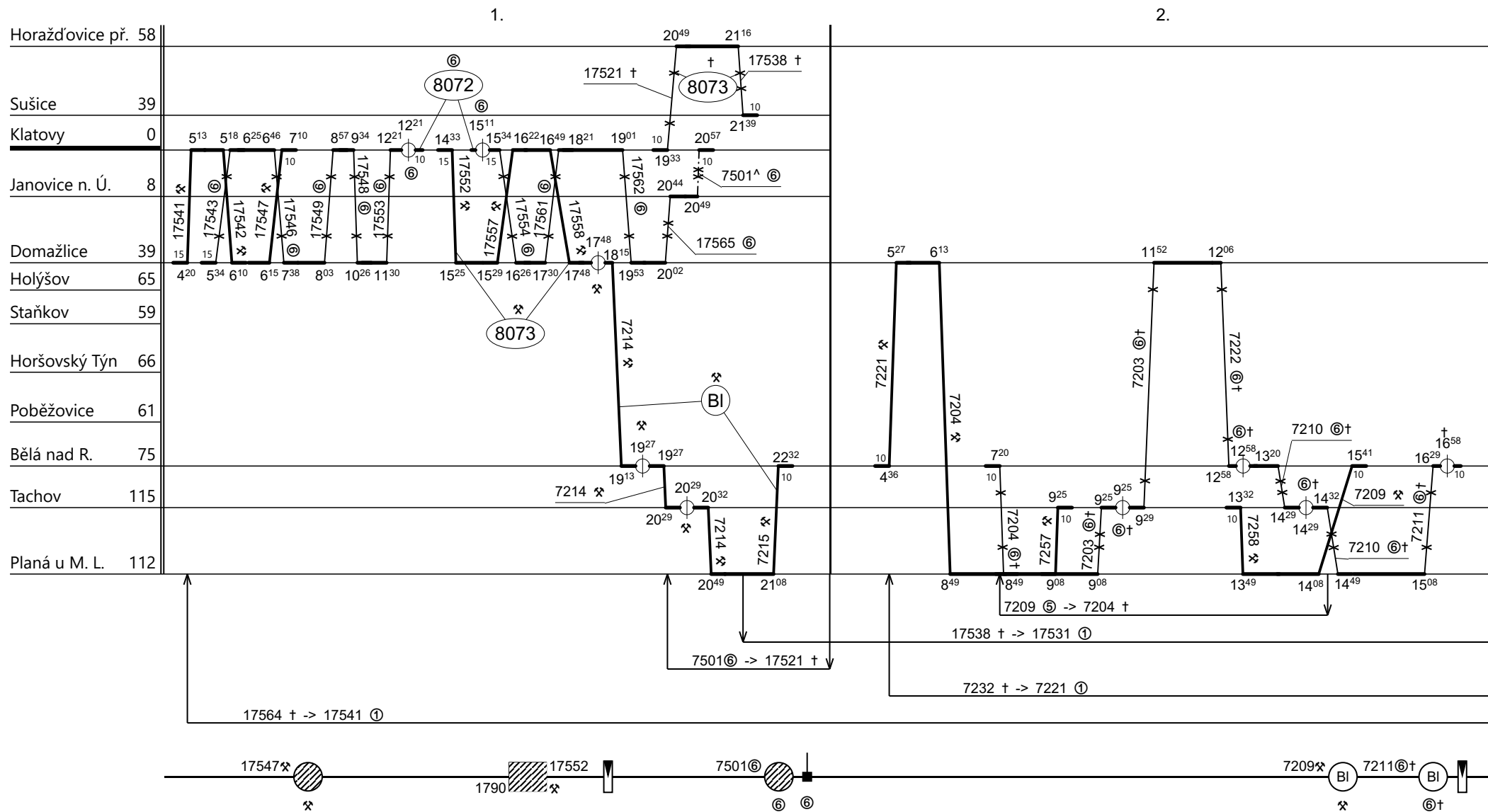




Poznámky: **Pokračování na listu č. 195**

Druh vlaků: **Os,Sv**

Turnusová skupina: **873**



Ostatní neoznačené vlaky v 1. TD provází strojvedoucí TS 804p RPP Plzeň

Všechny vlaky ve 2. TD provází strojvedoucí SLČ Bělá nad Radbuzou

Vozidlo řady: **810 NT**

Počet: **%**

Průměrný denní běh vozidla: **%**

**km**

Zpracovatel:

Ředitel oblastního centra provozu:

Potřeba strojvedoucích: **%**

Denní průměr prázdných jízd: **%**

**km**

**Pavlac Libor 725 586 033**

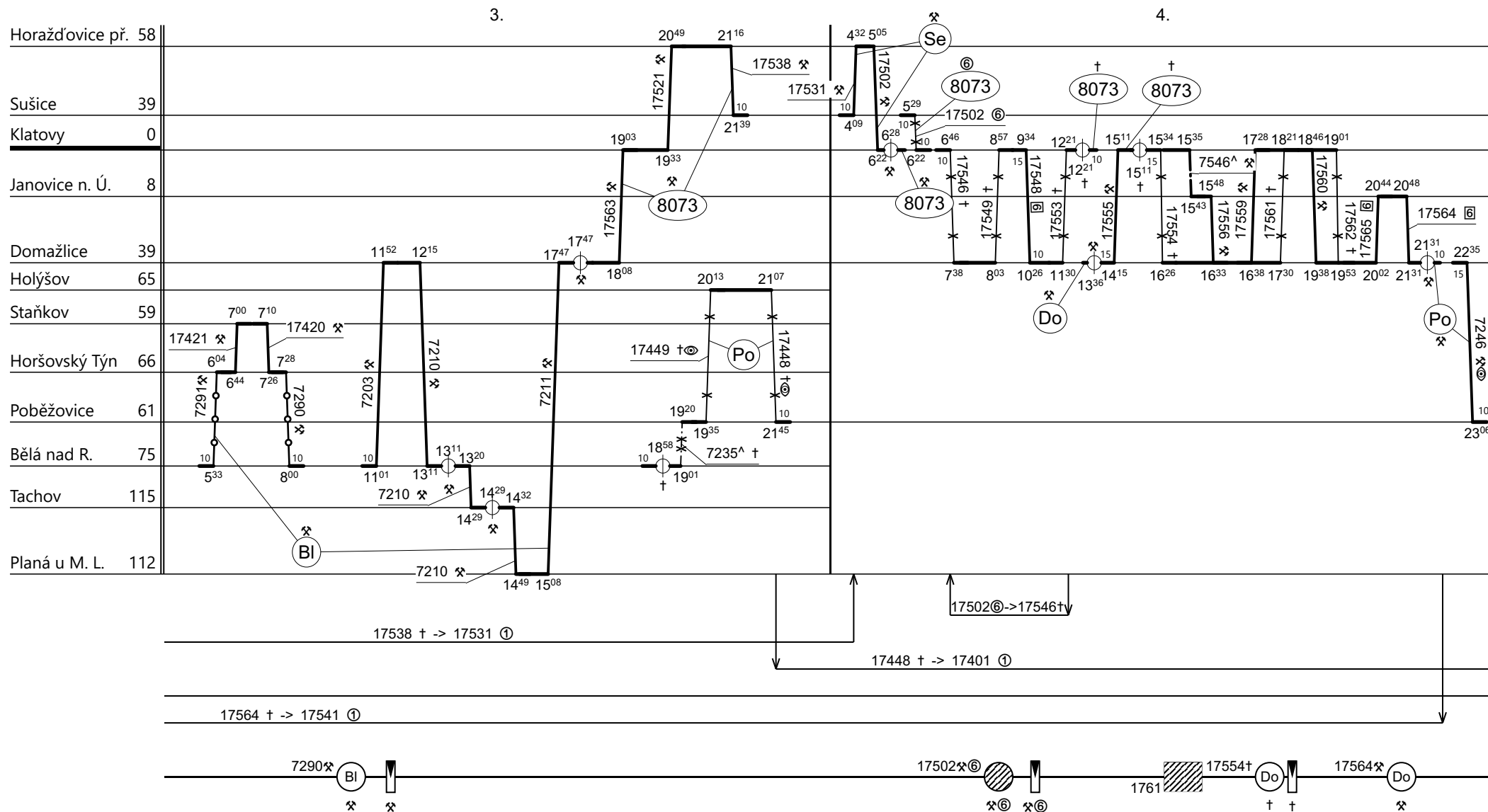
**Ing.Karel Šídlo**



Poznámky: **Pokračování na listu č. 196**

Druh vlaků: **Os,Sv**

Turnusová skupina: **873**



Ostatní neoznačené výkony ve 4. TD provádí strojvedoucí TS 804 RPP Plzeň

Vozidlo řady: <b>810 NT</b>	Počet: %	Průměrný denní běh vozidla: % km	Zpracovatel: <b>Pavlac Libor 725 586 033</b>	Ředitel oblastního centra provozu: <b>Ing.Karel Šídlo</b>
Potřeba strojvedoucích: %		Denní průměr prázdných jízd: % km		

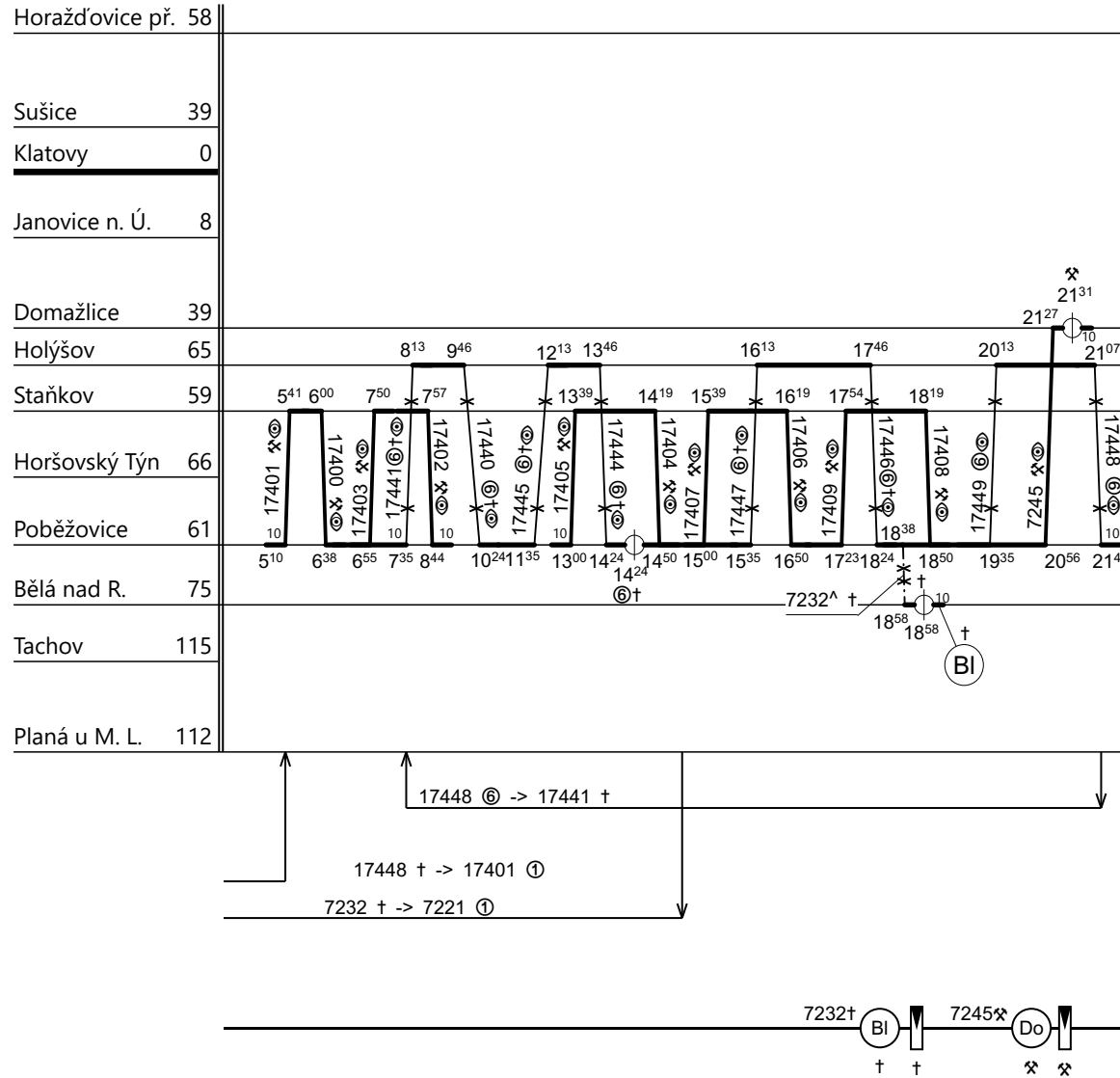


Poznámky:

Druh vlaků: **Os,Sv**

Turnusová skupina: **873**

5.



Všechny vlaky v 1. TD provádí strojvedoucí SLČ Poběžovice

Vozidlo řady: **810 NT**

Počet: **5**

Průměrný denní běh vozidla: **274 / 3** km

Zpracovatel:

Ředitel oblastního centra provozu:

Potřeba strojvedoucích: %

Denní průměr prázdných jízd: **7** km

**Pavlač Libor 725 586 033**

**Ing.Karel Šidlo**