

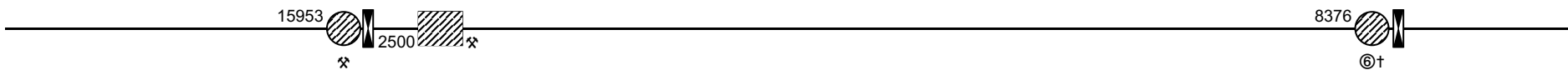
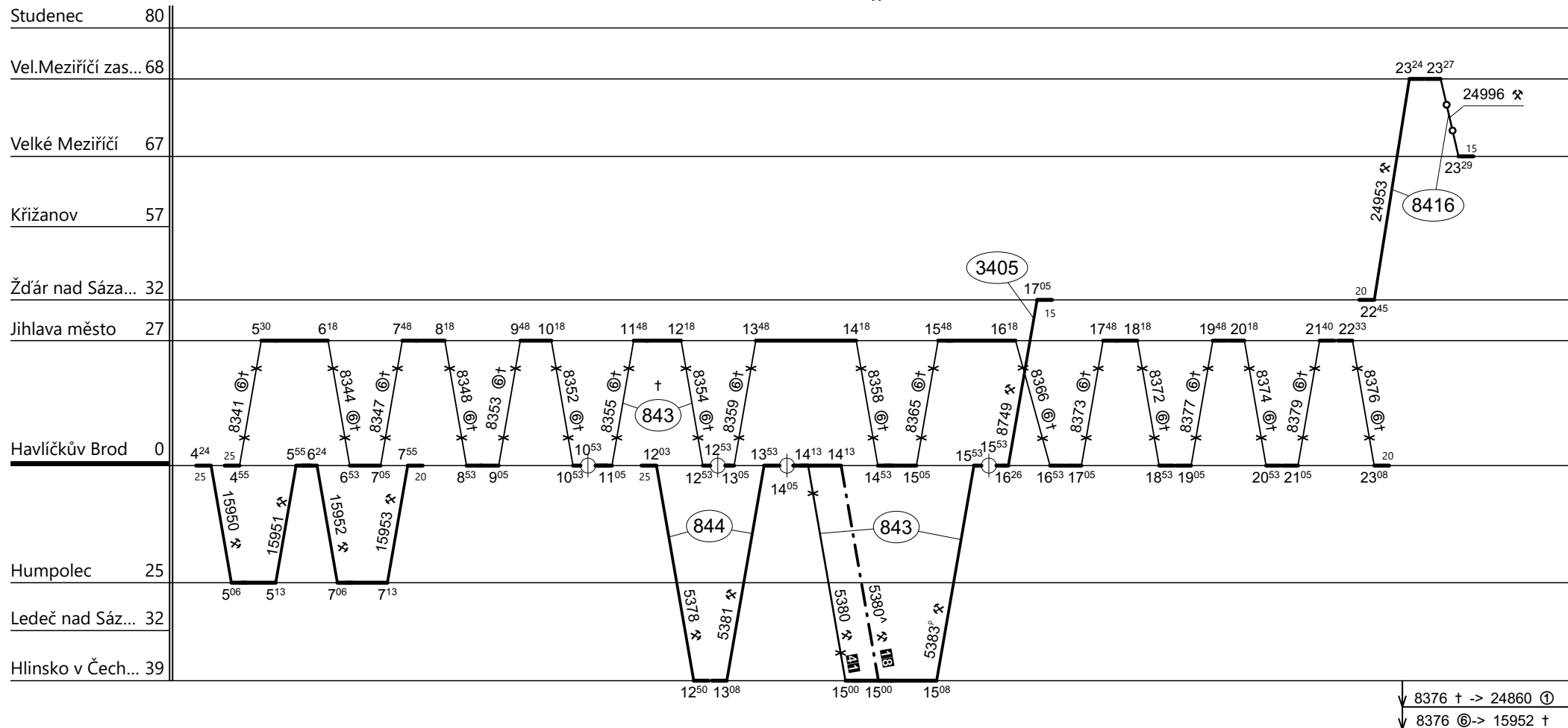


Poznámky: **Pokračování na listu č. 193**

Druh vlaků: **Os,Sv**

Turnusová skupina: **843**

1.



Neoznačené vlaky veze TS 841 HBr  
 Vlaky 15950, 15951, 15952, 15953 a 24953 v režimu 0/OS+D3

**18** ✖ jede v x, nejede 23. – 31.XII., 1.VII. – 31.VIII.  
**41** ✖ jede mimo 23.-31.XII., 1.VII.-31.VII.

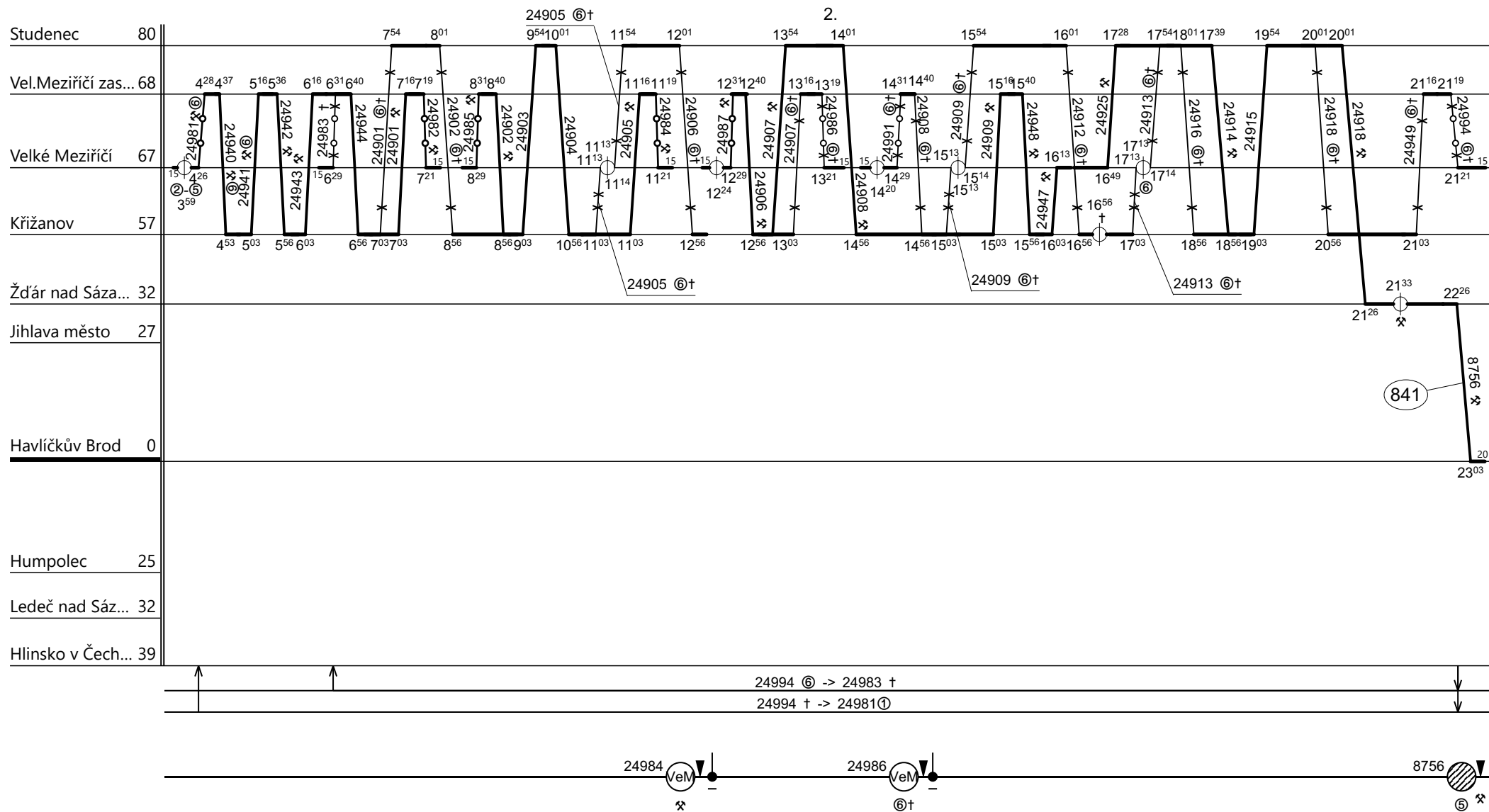
Vozidlo řady: <b>814.0</b>	Počet: %	Průměrný denní běh vozidla: %	km	Zpracovatel:	Ředitel oblastního centra provozu:
Potřeba strojvedoucích: %		Denní průměr prázdných jízd: %	km	<b>Vondrák Martin; 725222976</b>	<b>Ing. Podstawka Jan</b>



Poznámky: **Pokračování na listu č. 194**

Druh vlaků: **Os,Sv**

Turnusová skupina: **843**



Neoznačené vlaky veze TS 8416  
 Všechny vlaky v režimu 0/OS+D3 krom vlaku 8756

Vozidlo řady: <b>814.0</b>	Počet: %	Průměrný denní běh vozidla: % km	Zpracovatel:	Ředitel oblastního centra provozu:
Potřeba strojvedoucích: %	Denní průměr prázdných jízd: % km	<b>Vondrák Martin; 725222976</b>	<b>Ing. Podstawka Jan</b>	

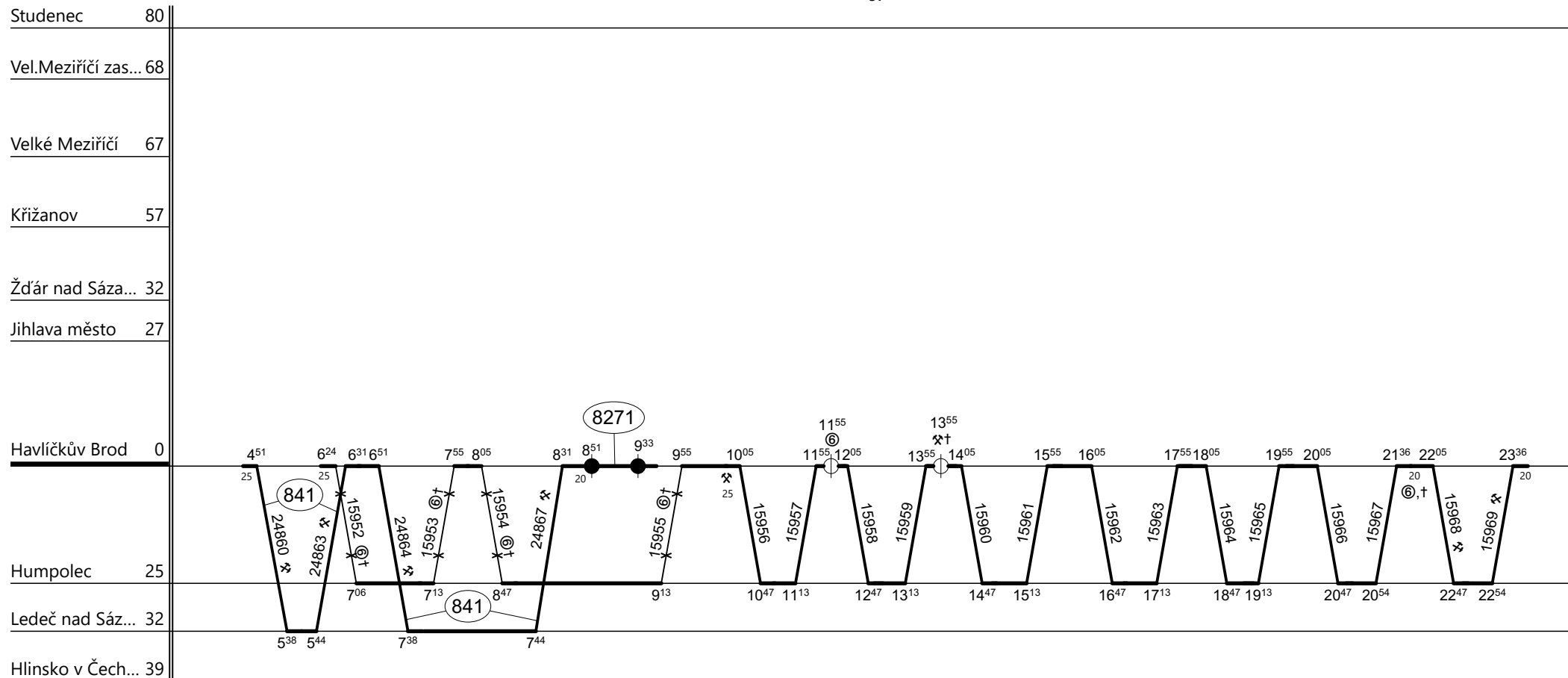


Poznámky:

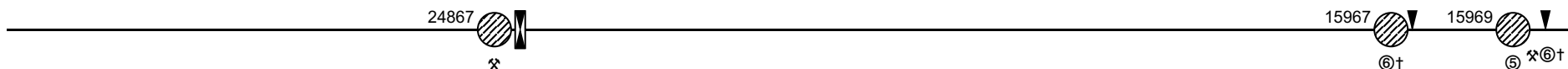
Druh vlaků: **Os,Sv**

Turnusová skupina: **843**

3.



8376 † -> 24860 ⊕  
 8376 ⊕ -> 15952 †



Neoznačené vlaky veze TS 842  
 Všechny vlaky krom vlaků 24860, 24862, 24864, 24867 v režimu 0/OS+D3

Vozidlo řady: **814.0**

Počet: **3**

Průměrný denní běh vozidla: **429 / 0** km

Zpracovatel:

Ředitel oblastního centra provozu:

Potřeba strojvedoucích: %

Denní průměr prázdných jízd: **2** km

**Vondrák Martin; 725222976** Ing. Podstawka Jan