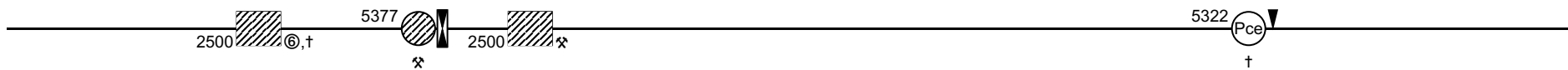
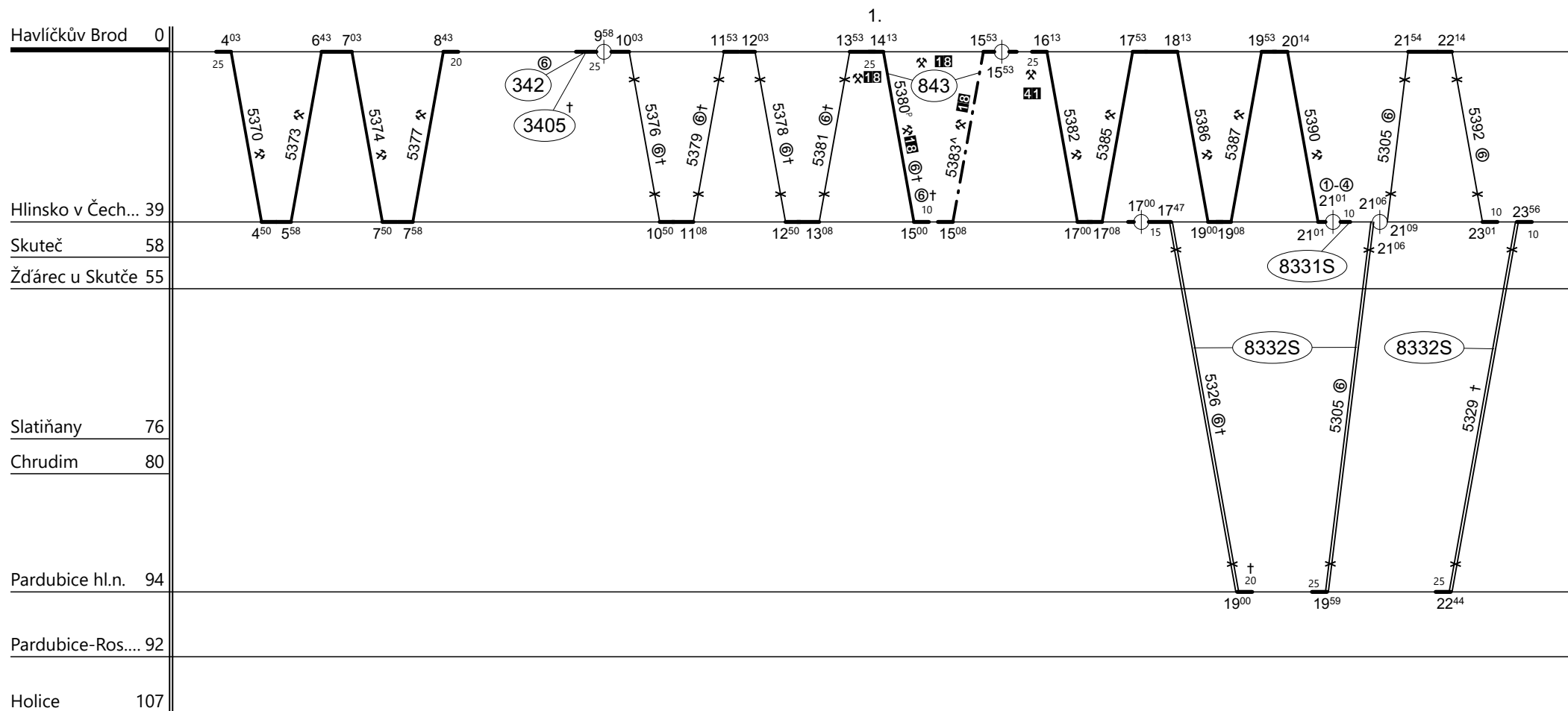




Poznámky: **Pokračování na listu č. 188**

Druh vlaků: **R,Sp,Os**

Turnusová skupina: **842**



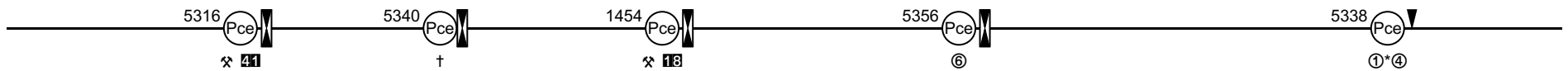
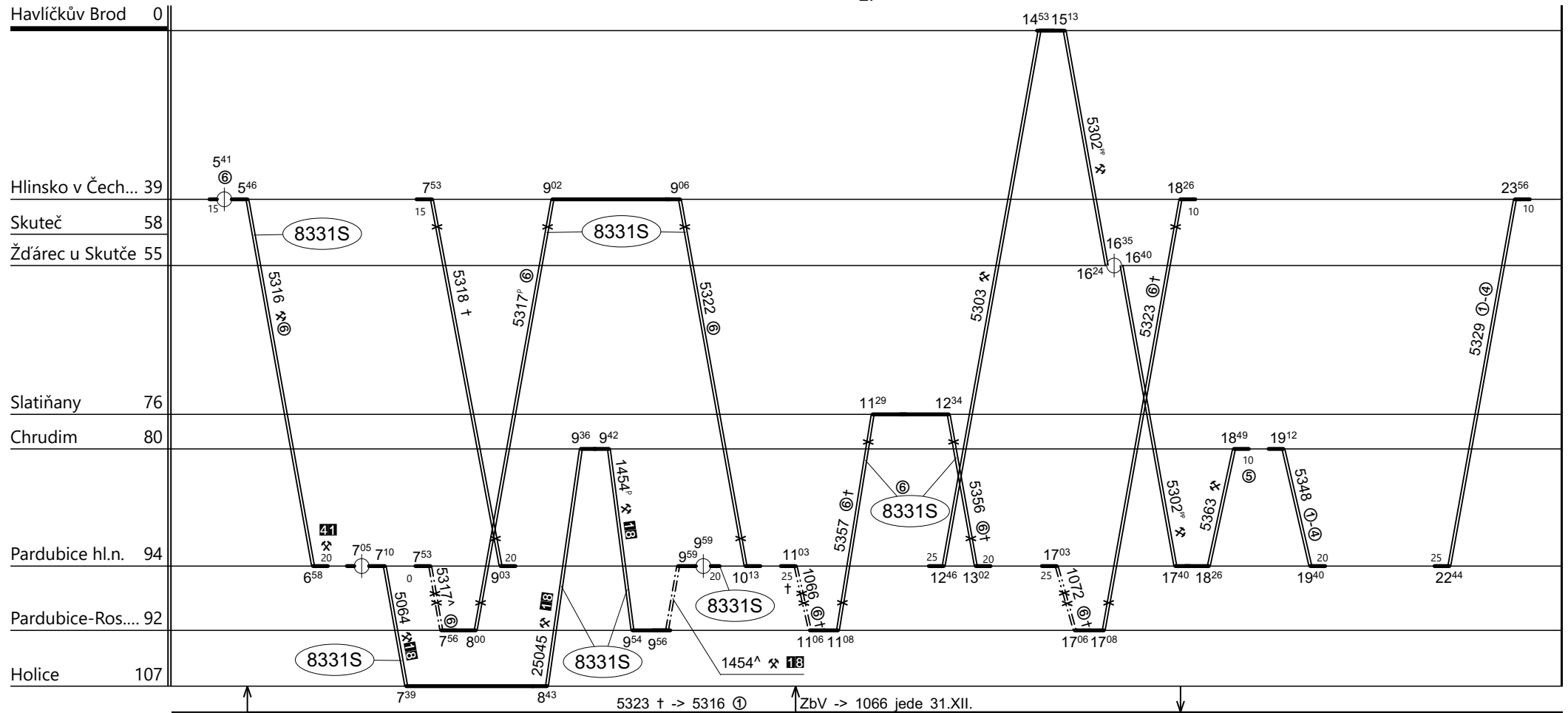
Neoznačené výkony ve TS 844 HBr
 ⓐ 5329 † -> 5371 ⊕

18 jede v ✕, nejede 23. – 31.XII., 1.VII. – 31.VIII.
41 jede v ✕ od 23. – 31.XII., 1.VII. do 31.VIII.

Vozidlo řady: 814.0	Počet: %	Průměrný denní běh vozidla: %	km	Zpracovatel:	Ředitel oblastního centra provozu:
Potřeba strojvedoucích: %		Denní průměr prázdných jízd: %	km	Vondrák Martin; 725222976	Ing. Podstawka Jan



2.



Neoznačené výkony veze TS 8332 OCP Střed

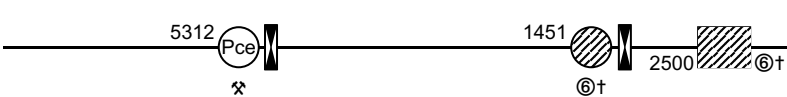
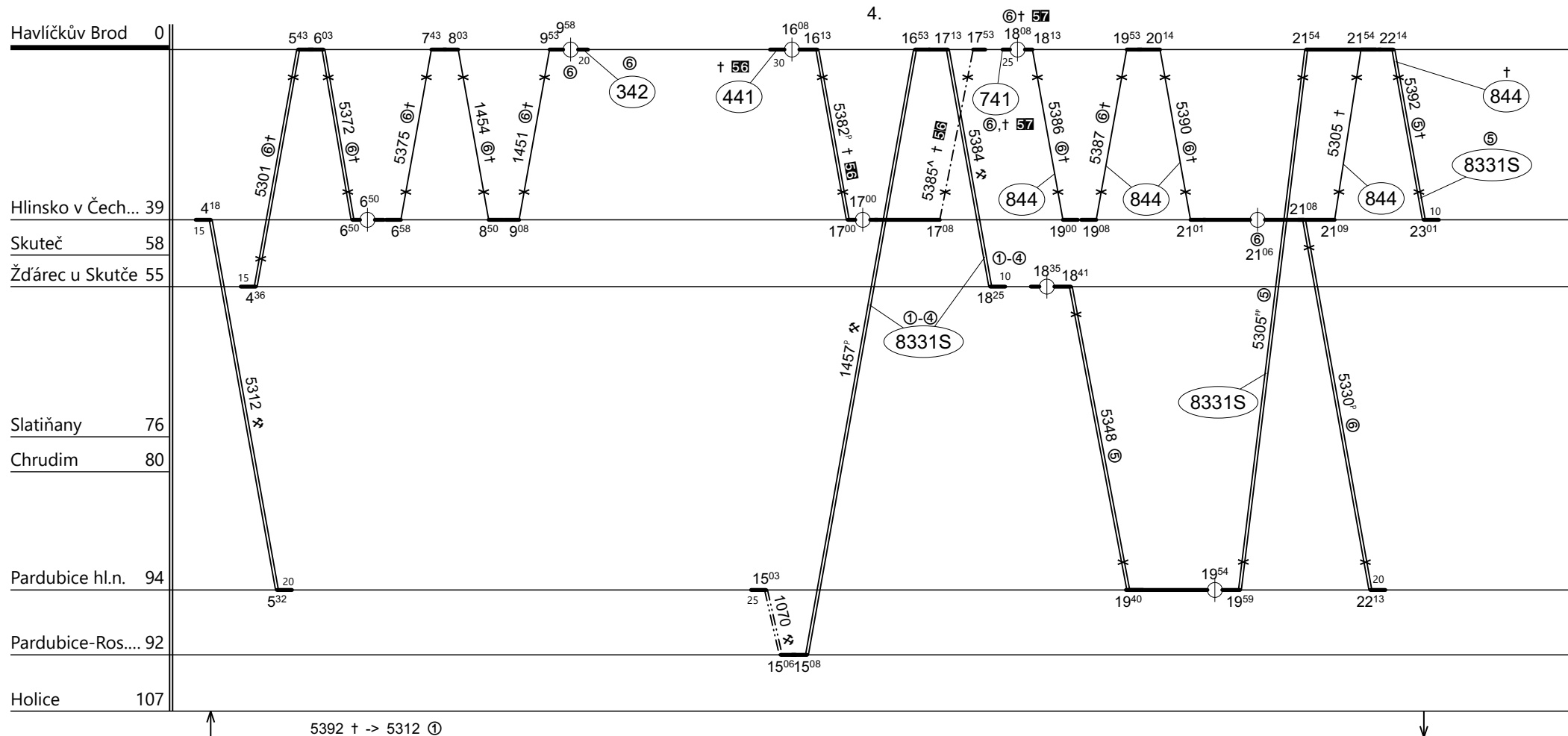
18 jede v ✘, nejede 23. – 31.XII., 1.VII. – 31.VIII.
41 jede v ✘ od 23. – 31.XII., 1.VII. do 31.VIII.



Poznámky: **Pokračování na listu č. 191**

Druh vlaků: **R,Sp,Os**

Turnusová skupina: **842**



Neoznačené výkony veze TS 8332 OCP Střed

56 jede v t, mimo 4.VII. – 29.VIII
57 jede v t od 4.VII. do 29.VIII.

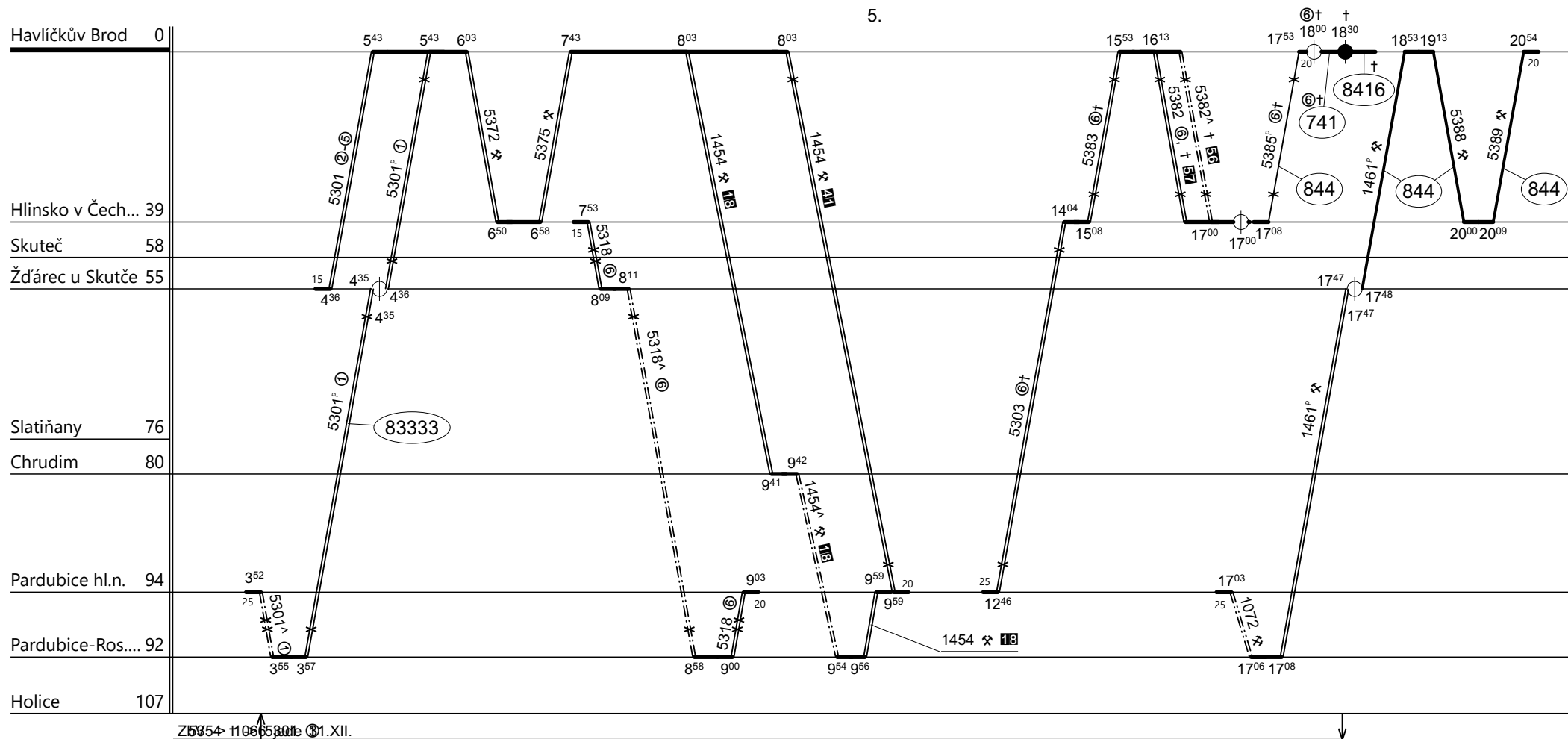
Vozidlo řady: 814.0	Počet: %	Průměrný denní běh vozidla: % km	Zpracovatel:	Ředitel oblastního centra provozu:
Potřeba strojvedoucích: %		Denní průměr prázdných jízd: % km	Vondrák Martin; 725222976	Ing. Podstawka Jan



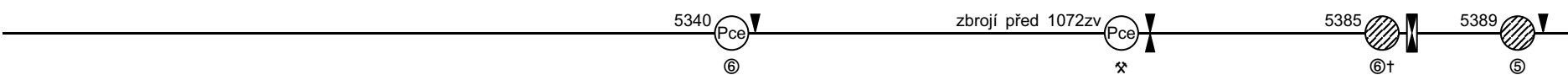
Poznámky:

Druh vlaků: **R,Sp,Os**

Turnusová skupina: **842**



Z 5354 → 110658011 31.XII.



Neoznačené výkony veze TS 8332 OCP Střed

18 jede v ✖, nejede 23. – 31.XII., 1.VII. – 31.VIII. **56** jede v †, mimo 4.VII. – 29.VIII.
41 jede v ✖ od 23. – 31.XII., 1.VII. do 31.VIII. **57** jede v † od 4.VII. do 29.VIII.

Vozidlo řady: 814.0	Počet: 5	Průměrný denní běh vozidla: 360 / 4 km	Zpracovatel: _____	Ředitel oblastního centra provozu: _____
Potřeba strojvedoucích: %	Denní průměr prázdných jízd: 1 km	Vondrák Martin; 725222976	Ing. Podstawka Jan	