

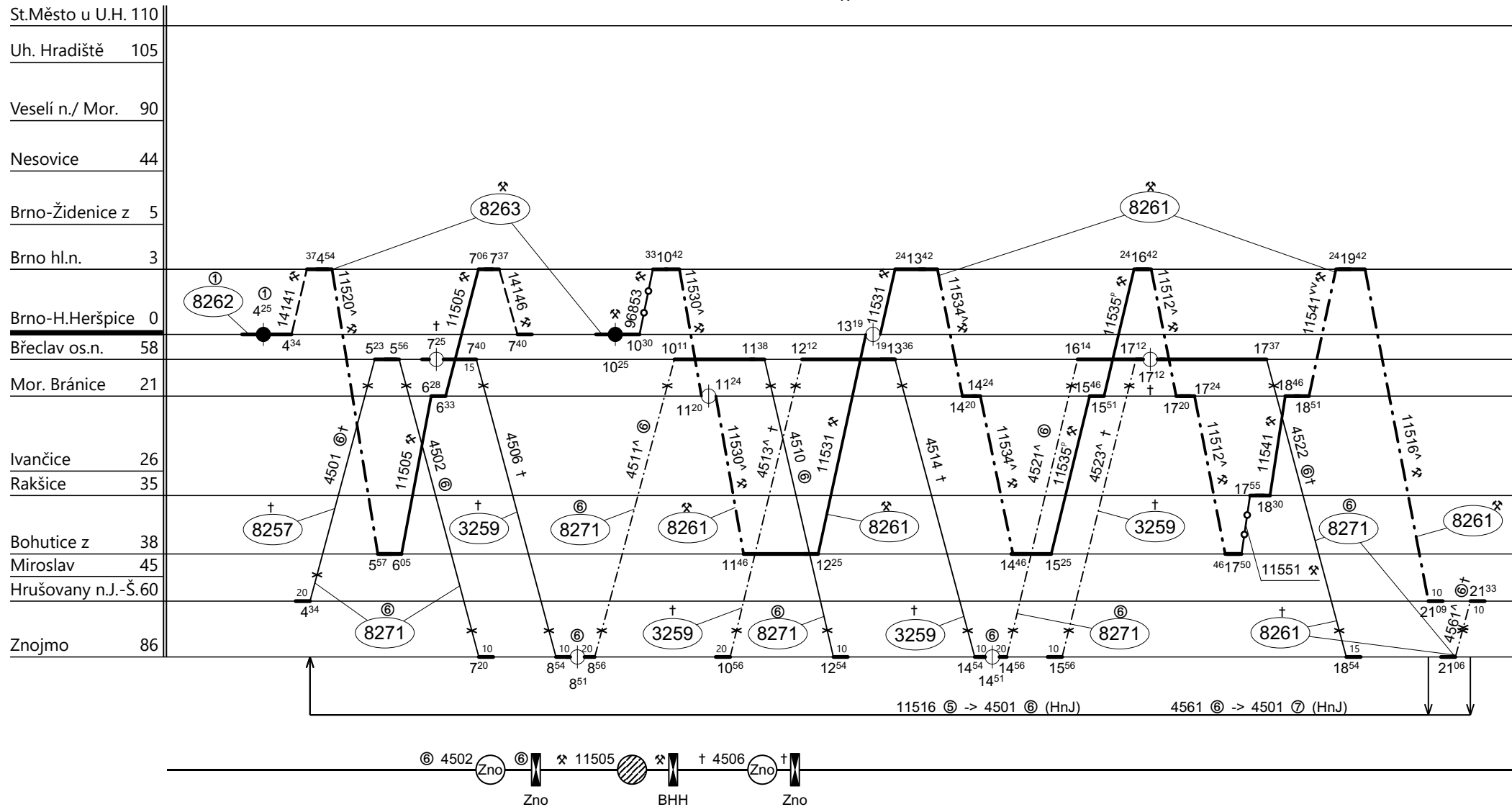


Poznámky: **Motorová vratná jednotka; Zapracována výluka: Brno H.H. - Střelice (33001)**

Druh vlaků: **MSp, MOs, Sv**

Turnusová skupina: **806**

1.



Vozidlo řady: **842 + 954.0**

Počet: **%**

Průměrný denní běh vozidla:

% km

Zpracovatel:

Ředitel oblastního centra provozu:

Potřeba strojvedoucích: **%**

Denní průměr prázdných jízd:

% km

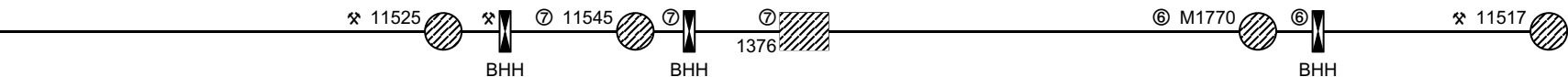
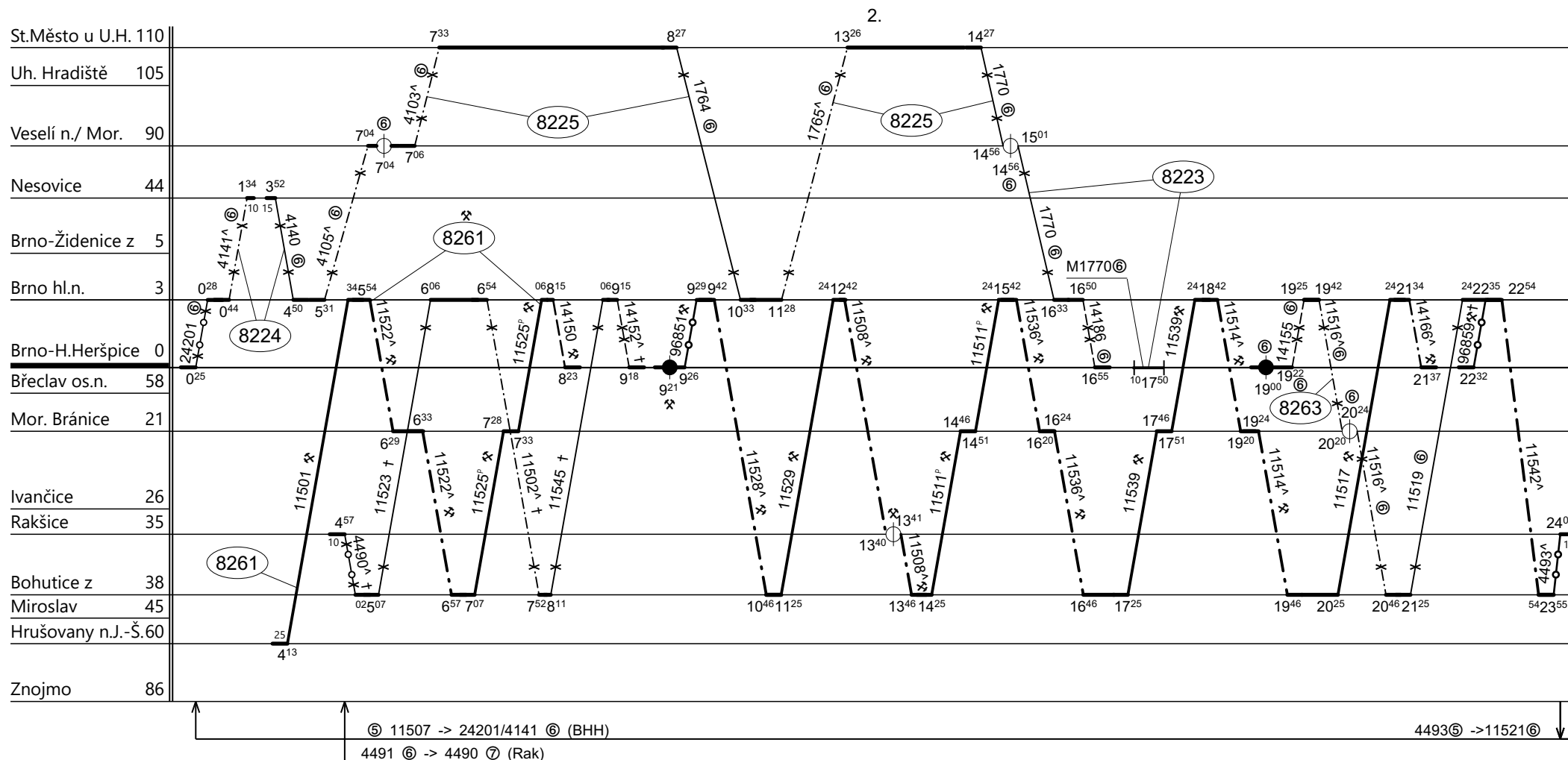
Urbanek Martin; 725 205 911 Ing. Jan Podstawka



Poznámky: **Motorová vratná jednotka; Zapracována výluka: Brno H.H. - Střelice (33001)**

Druh vlaků: **MSp, MOs, Sv**

Turnusová skupina: **806**



Neoznačené výkony provádí TS 8269 SLČ Rakšice

Vozidlo řady: 842 + 954.0	Počet: %	Průměrný denní běh vozidla: % km	Zpracovatel: Urbanek Martin; 725 205 911	Ředitel oblastního centra provozu: Ing. Jan Podstawka
Potřeba strojvedoucích: %		Denní průměr prázdných jízd: % km		

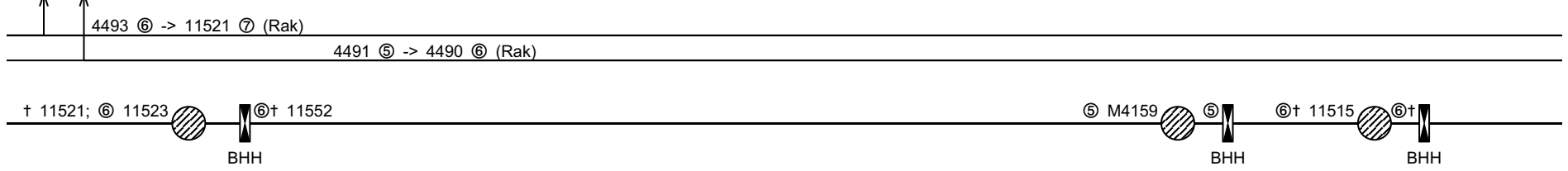
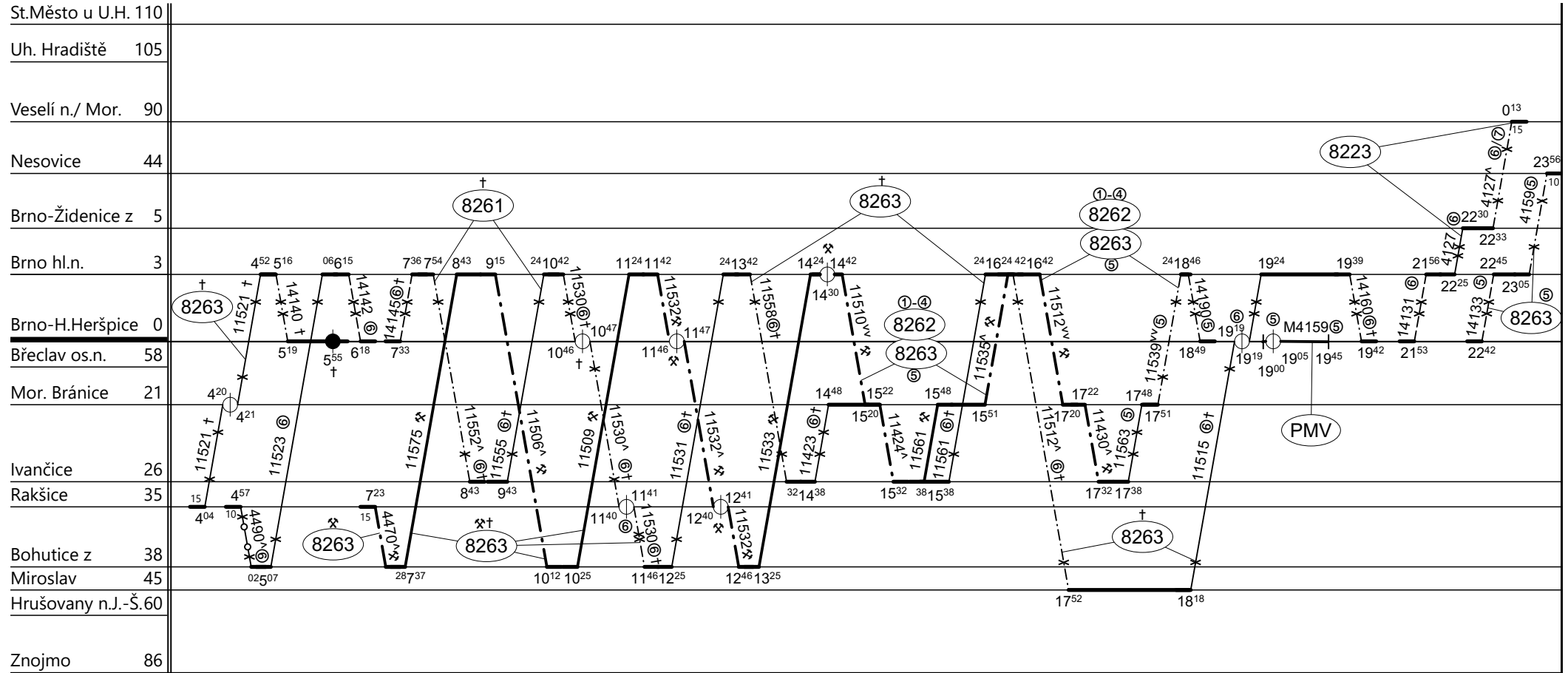


Poznámky: **Motorová vratná jednotka; Zapracována výluka: Brno H.H. - Střelice (33001)**

Druh vlaků: **MSp, MOs, Sv**

Turnusová skupina: **806**

3.



Vozidlo řady: 842 + 954.0	Počet: %	Průměrný denní běh vozidla: %	km	Zpracovatel:	Ředitel oblastního centra provozu:
Potřeba strojvedoucích: %		Denní průměr prázdných jízd: %	km	Urbanek Martin; 725 205 911	Ing. Jan Podstawka

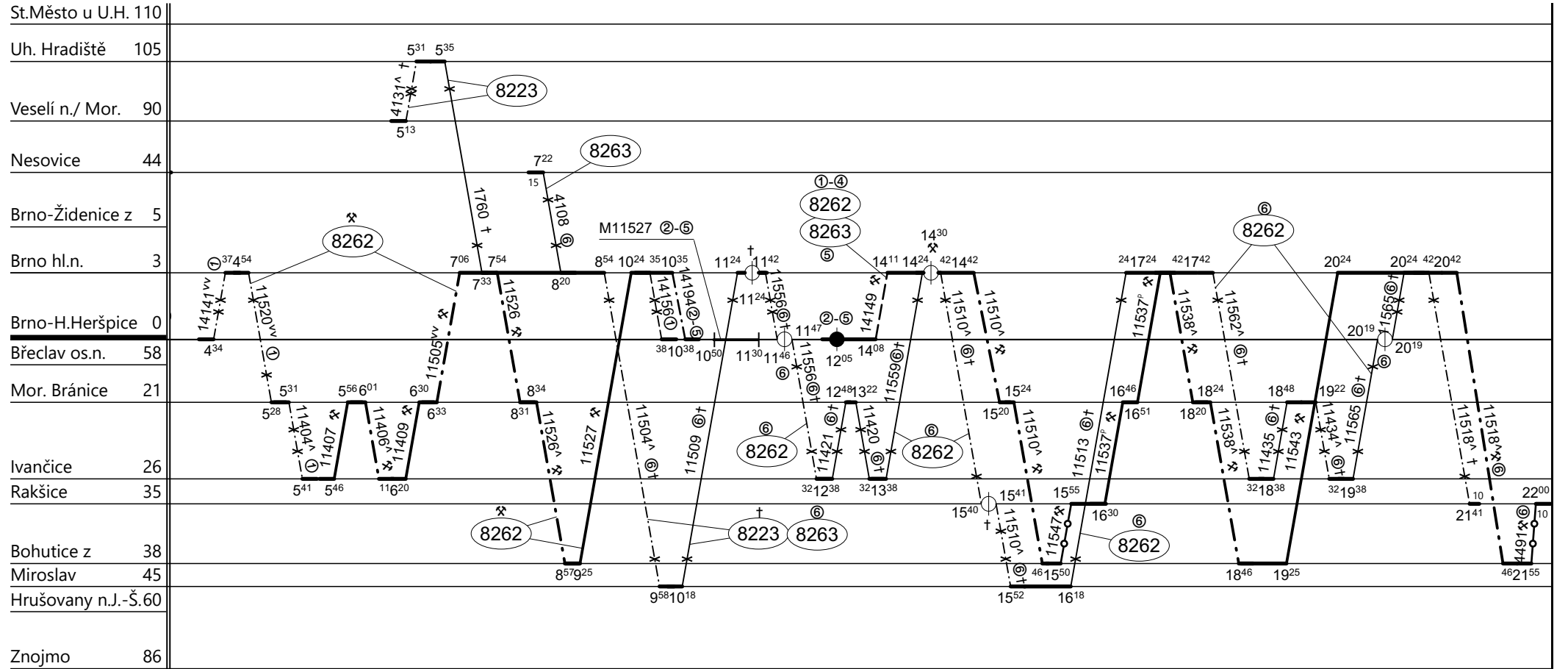


Poznámky: **Motorová vratná jednotka; Zapracována výluka: Brno H.H. - Střelice (33001)**

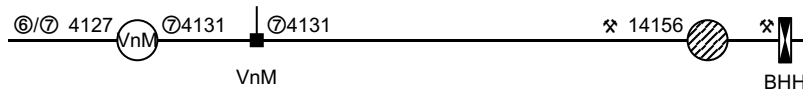
Druh vlaků: **MSp, MOs, Sv**

Turnusová skupina: **806**

4.



4491 ⑥ -> 4490 ⑦ (Rak) 4491 ⑤ -> 4490 ⑥ (Rak)



Neoznačené výkony provátí TS 8269 SLČ Rakšice

Vozidlo řady: 842 + 954.0	Počet: %	Průměrný denní běh vozidla: % km	Zpracovatel: Urbanek Martin; 725 205 911	Ředitel oblastního centra provozu: Ing. Jan Podstawka
Potřeba strojvedoucích: %		Denní průměr prázdných jízd: % km		

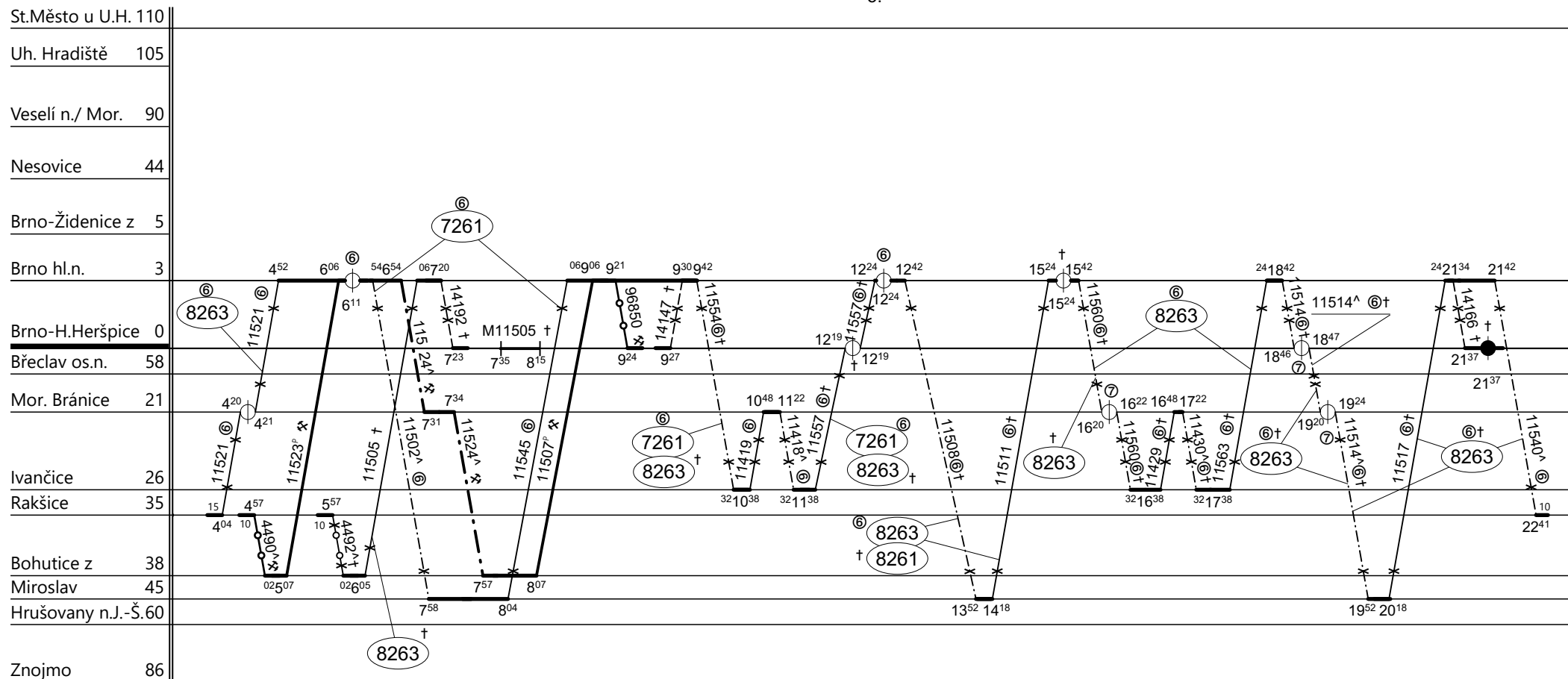


Poznámky: **Motorová vratná jednotka; Zapracována výluka: Brno H.H. - Střelice (33001)**

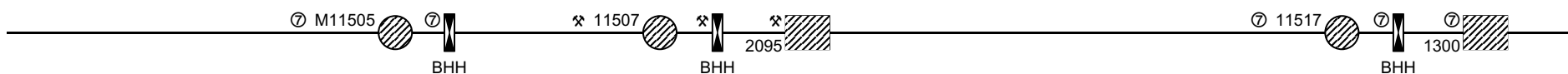
Druh vlaků: **MSp, MOs, Sv**

Turnusová skupina: **806**

5.



↑ ⑤ 11507 → 24201/4141 ⑥ (BHH) ↓ 11540 ⑥ → 4492 ⑦ (Rak) ↓



Neoznačené výkony provádí TS 8269 SLČ Rakšice

Vozidlo řady: **842 + 954.0**

Počet: **5**

Průměrný denní běh vozidla: **372 / 2** km

Zpracovatel:

Ředitel oblastního centra provozu:

Potřeba strojvedoucích: %

Denní průměr prázdných jízd: **12** km

Urbanek Martin; 725 205 911 Ing. Jan Podstawka