

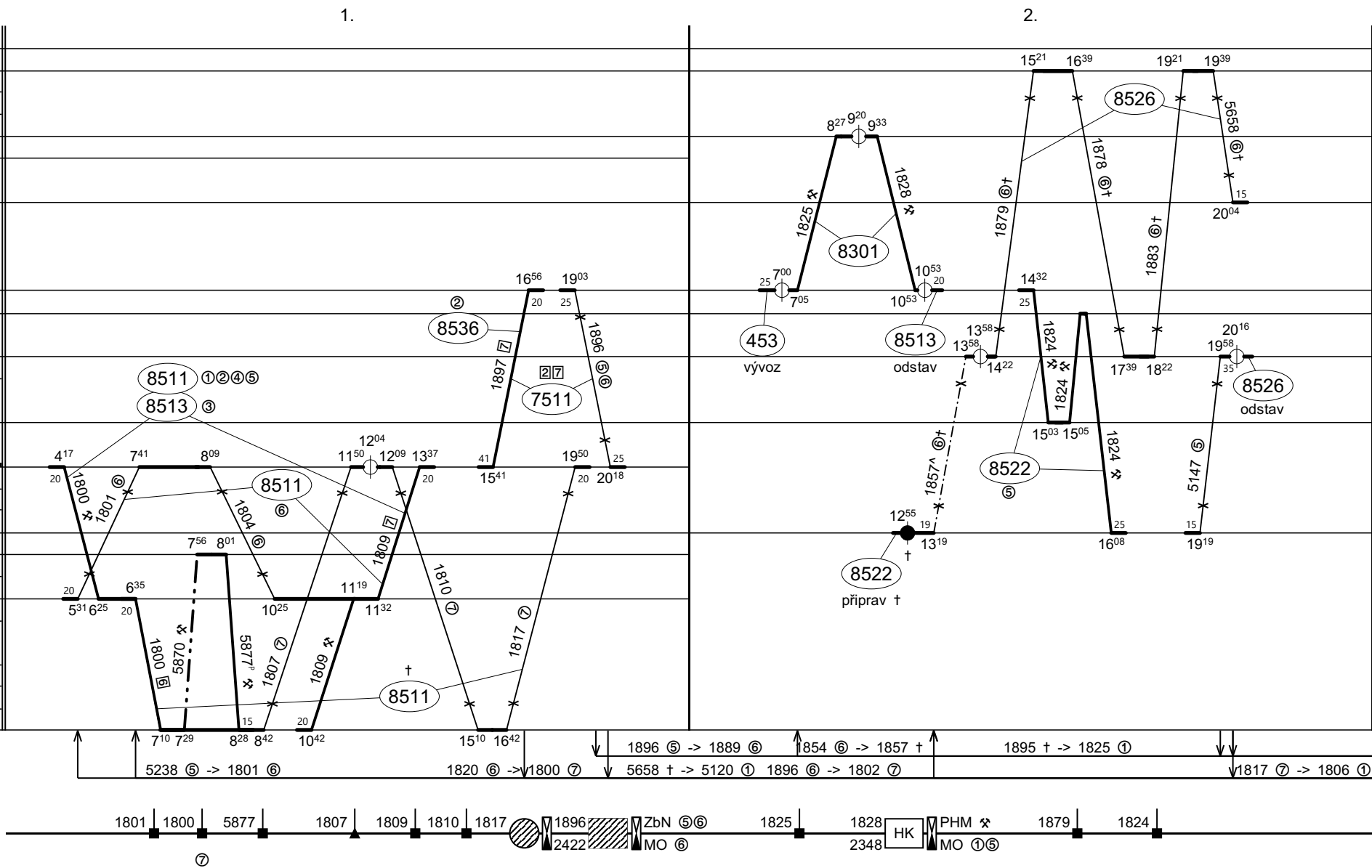


Poznámky: **Pokračování na listu č. 229**

Druh vlaků: **Sp,Os,Sv**

Turnusová skupina: **873**

Doudleby n/O	81
Choceň	90
Borohrádek	74
Častolovice	74
Letohrad	107
Pardubice hl.n.	90
Týniště n/O	67
H.Králové hl.n.	68
Václavice	36
Náchod	41
Jaroměř	51
Starkoč	33
Trutnov hl.n.	0
Hronov	48
Praha hl.n.	176
Meziměstí	44
Nymburk hl.n.	127
Dobšice n/C	112
Chlumeč n/C	96
Čáslav	148
Svoboda n/Ú	10
Broumov	54
Velký Osek	119
Kolín	128



Neoznačené výkony provádí strojvedoucí TS 8521.

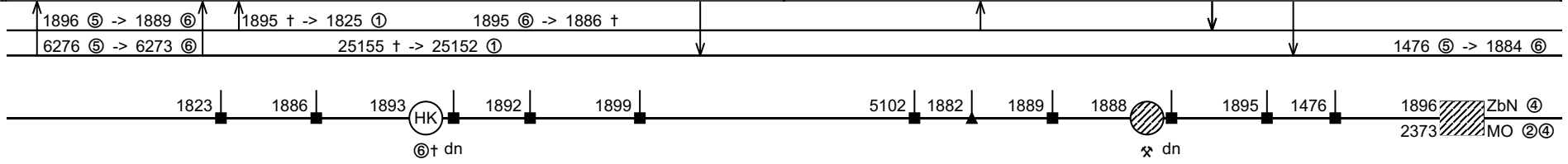
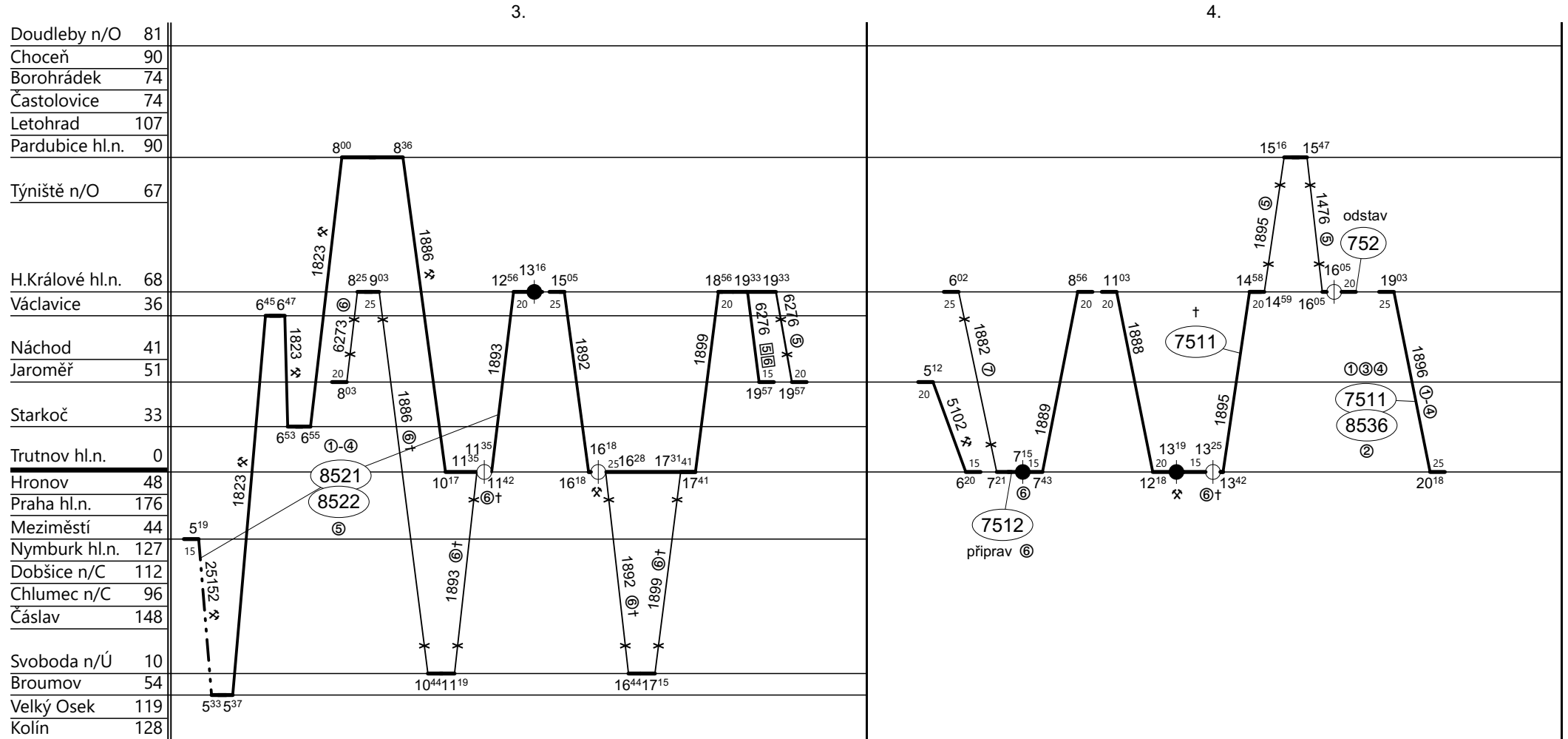
Vozidlo řady: <b>854.0</b>	Počet: %	Průměrný denní běh vozidla: % km	Zpracovatel: <b>Jan Mikula 725 266 030</b>	Ředitel oblastního centra provozu: <b>Ing. Jiří Slezák</b>
Potřeba strojvedoucích: %		Denní průměr prázdných jízd: % km		



Poznámky: **Pokračování na listu č. 230**

Druh vlaků: **Sp,Os,Sv**

Turnusová skupina: **873**



Neoznačené výkony provádí strojvedoucí TS 8513.

Vozidlo řady: <b>854.0</b>	Počet: %	Průměrný denní běh vozidla: % km	Zpracovatel: <b>Jan Mikula 725 266 030</b>	Ředitel oblastního centra provozu: <b>Ing. Jiří Slezák</b>
Potřeba strojvedoucích: %	Denní průměr prázdných jízd: % km			

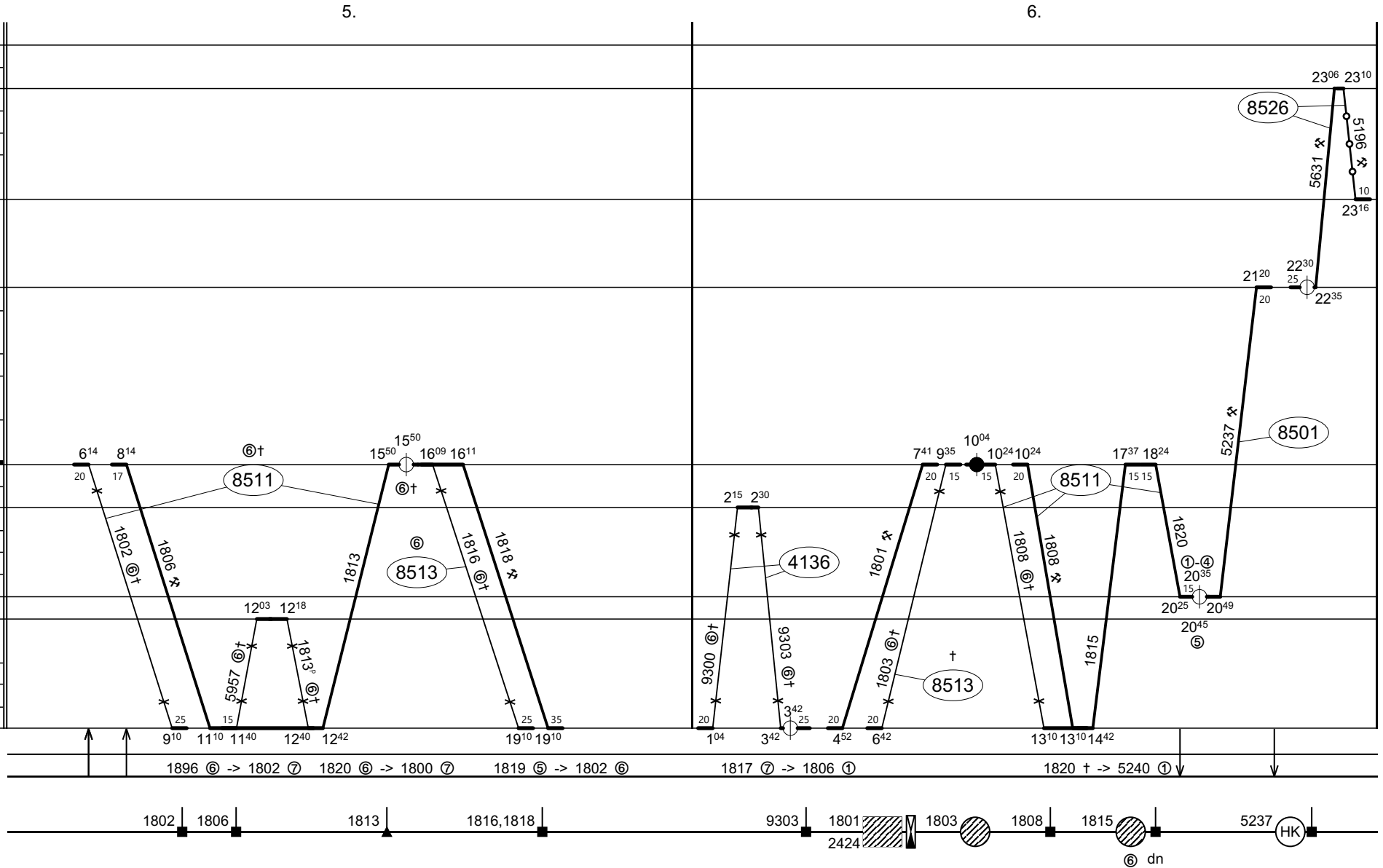


Poznámky: **Pokračování na listu č. 231**

Druh vlaků: **Sp,Os,Sv**

Turnusová skupina: **873**

Doudleby n/O	81
Choceň	90
Borohrádek	74
Častolovice	74
Letohrad	107
Pardubice hl.n.	90
Týniště n/O	67
H.Králové hl.n.	68
Václavice	36
Náchod	41
Jaroměř	51
Starkoč	33
Trutnov hl.n.	0
Hronov	48
Praha hl.n.	176
Meziměstí	44
Nymburk hl.n.	127
Dobšice n/C	112
Chlumeck n/C	96
Čáslav	148
Svoboda n/Ú	10
Broumov	54
Velký Osek	119
Kolín	128



Neoznačené výkony provádí strojvedoucí TS 8512.

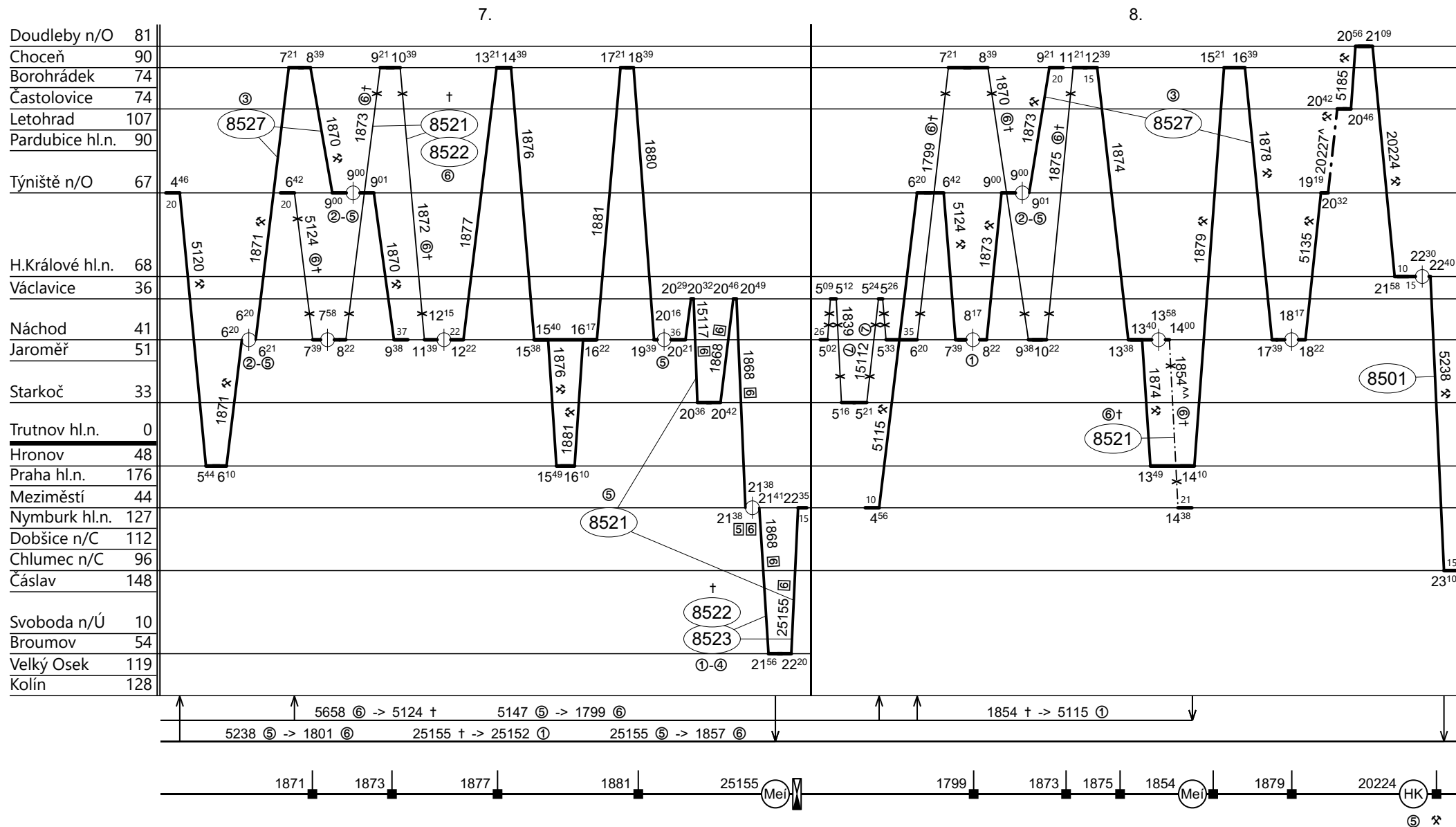
Vozidlo řady: <b>854.0</b>	Počet: <b>%</b>	Průměrný denní běh vozidla: <b>%</b>	km	Zpracovatel:	Ředitel oblastního centra provozu:
Potřeba strojvedoucích: <b>%</b>		Denní průměr prázdných jízd: <b>%</b>	km	<b>Jan Mikula 725 266 030</b>	<b>Ing. Jiří Slezák</b>



Poznámky: **Pokračování na listu č. 232**

Druh vlaků: **Sp,Os,Sv**

Turnusová skupina: **873**



Vozidlo řady: <b>854.0</b>	Počet: %	Průměrný denní běh vozidla: % km	Zpracovatel: <b>Jan Mikula 725 266 030</b>	Ředitel oblastního centra provozu: <b>Ing. Jiří Slezák</b>
Potřeba strojvedoucích: %		Denní průměr prázdných jízd: % km		

