

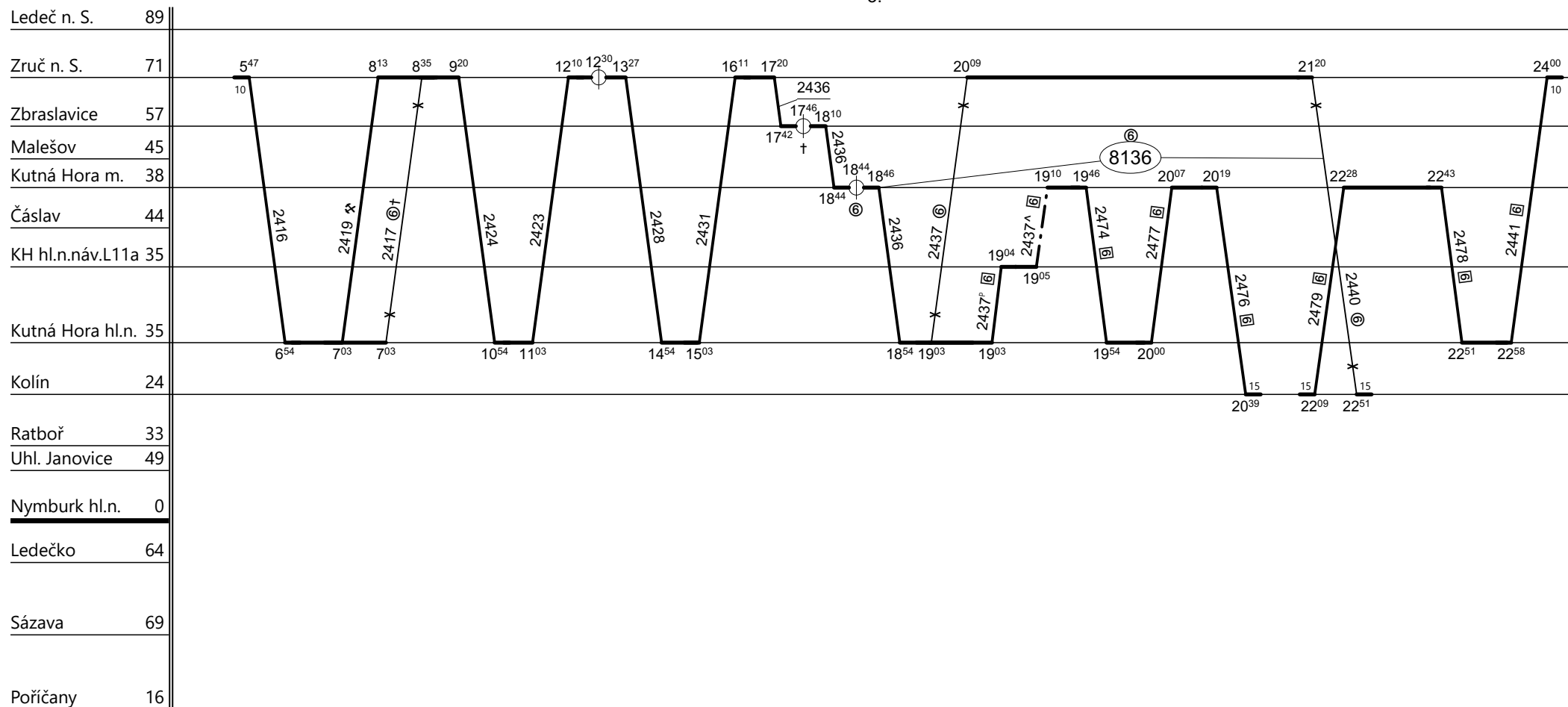


Poznámky: **Pokračování na listu č. 245**

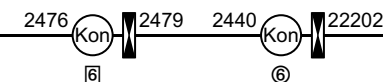
Druh vlaků: **Os,Sv**

Turnusová skupina: **881**

3.



2440 (3.TD) -> 22202 (5.TD)



Neoznačené výkony provádí strojvedoucí TS 8171 SLČ Zruč nad Sázavou

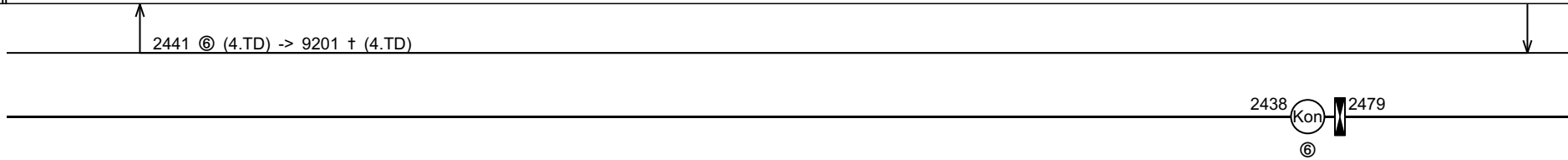
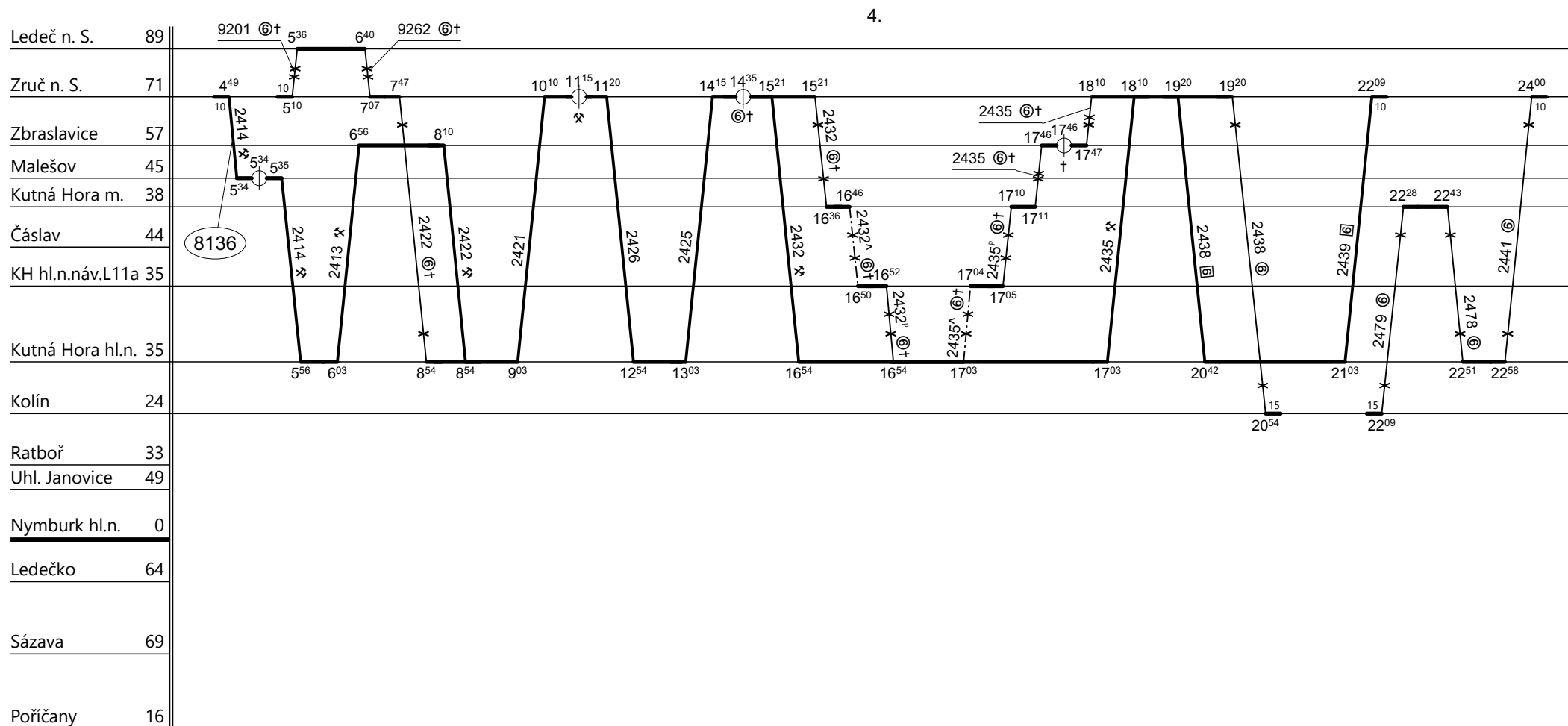
Vozidlo řady: 814.0	Počet: %	Průměrný denní běh vozidla: %	km	Zpracovatel:	Ředitel oblastního centra provozu:
Potřeba strojvedoucích: %		Denní průměr prázdných jízd: %	km	Ing. Jiří Hájek 727 867 180	Ing. Jiří Slezák



Poznámky: **Pokračování na listu č. 246**

Druh vlaků: **Os,Sv**

Turnusová skupina: **881**



Neoznačené výkony provádí strojvedoucí TS 8171 SLČ Zruč nad Sázavou

Vozidlo řady: 814.0	Počet: %	Průměrný denní běh vozidla: %	km	Zpracovatel:	Ředitel oblastního centra provozu:
Potřeba strojvedoucích: %		Denní průměr prázdných jízd: %	km	Ing. Jiří Hájek 727 867 180	Ing. Jiří Slezák

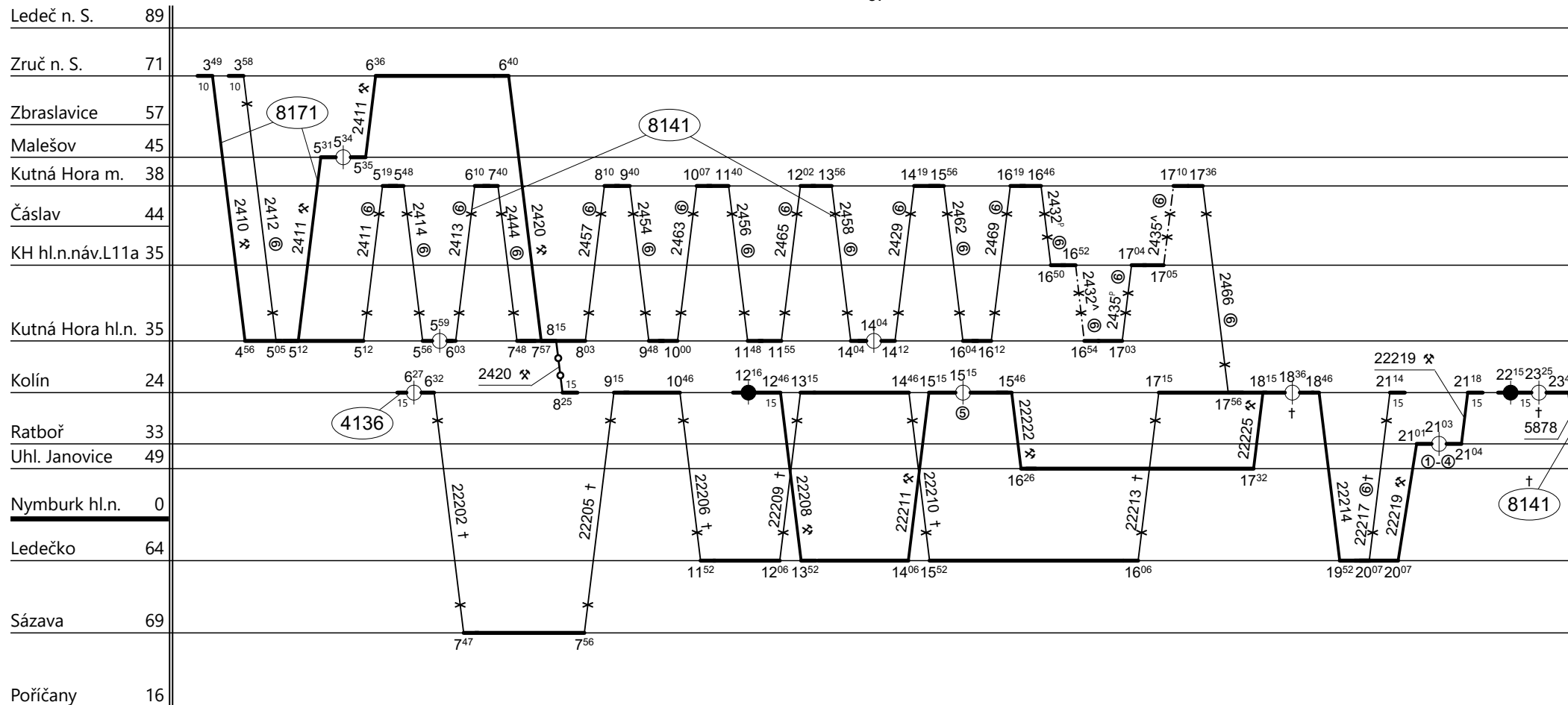


Poznámky:

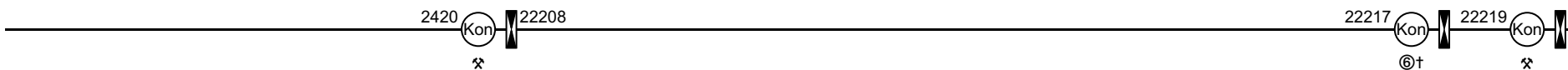
Druh vlaků: **Os,Sv**

Turnusová skupina: **881**

5.



2440 ⊗ (3.TD) -> 22202 † (5.TD)



Neoznačené výkony provádí strojvedoucí TS 8136 SLČ Kolín

Vozidlo řady: **814.0**

Počet: **5**

Průměrný denní běh vozidla: **300 / 9** km

Zpracovatel:

Ředitel oblastního centra provozu:

Potřeba strojvedoucích: %

Denní průměr prázdných jízd: **2** km

Ing. Jiří Hájek 727 867 180

Ing. Jiří Slezák