

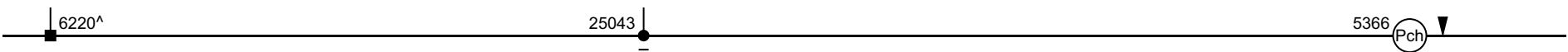
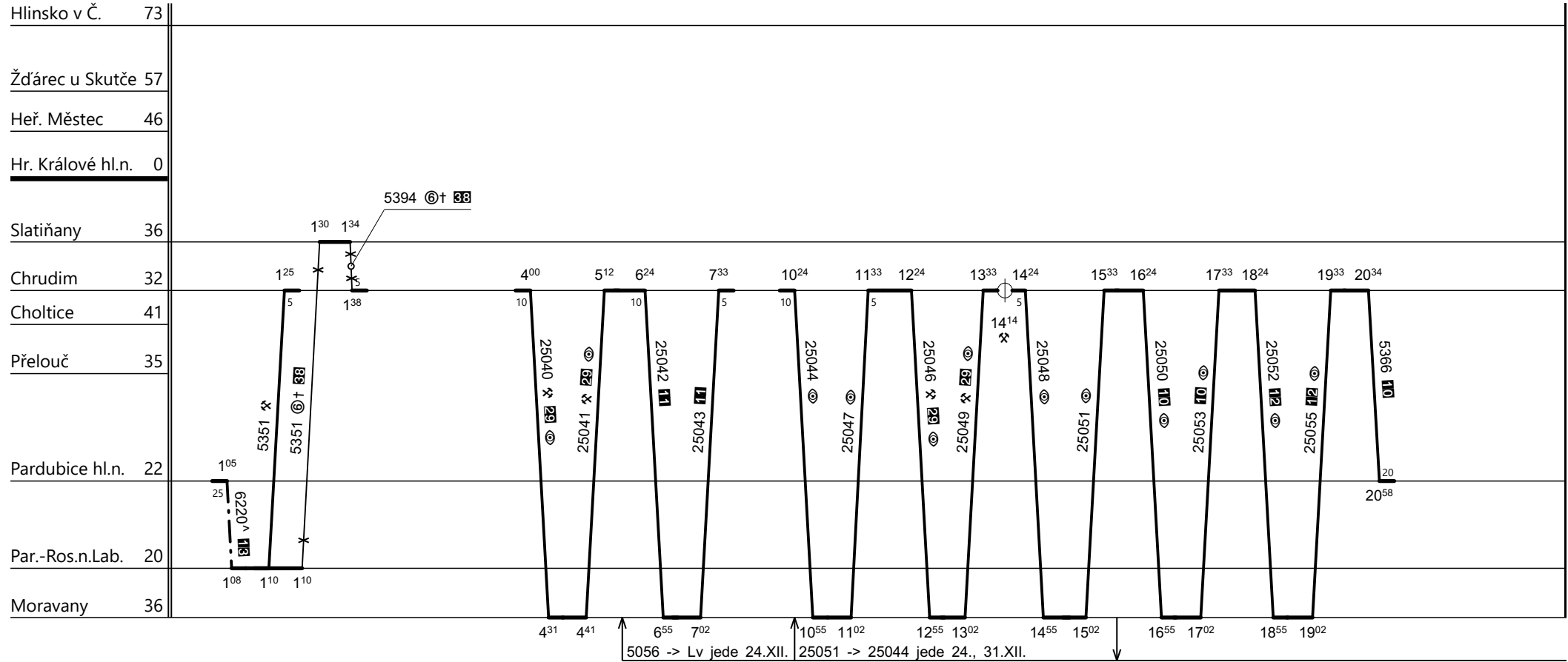


Poznámky: **Pokračování na listu č. 188**

Druh vlaků: **R,Sp,Os,Sv**

Turnusová skupina: **854**

1.



Vlaky: 25042 v ⊕,† 52 a 25043 v ⊕,† 52 jsou ⊕.
 52 jede v ⊕ a † do 27.VI. a od 4.IX., nejede 25.XII., 1.I., 1.VII.-31.VIII. jede denně
 Výkony provádí strojvedoucí t.sk. 8341.

| | | | | |
|----------------------------------|-----------------|--|---|------------------------------------|
| Vozidlo řady: 810 | Počet: % | Průměrný denní běh vozidla: % km | Zpracovatel: | Ředitel oblastního centra provozu: |
| Potřeba strojvedoucích: % | | Denní průměr prázdných jízd: % km | Ing. Petr Vašátko 972 325 007 Ing. Jiří Slezák | |

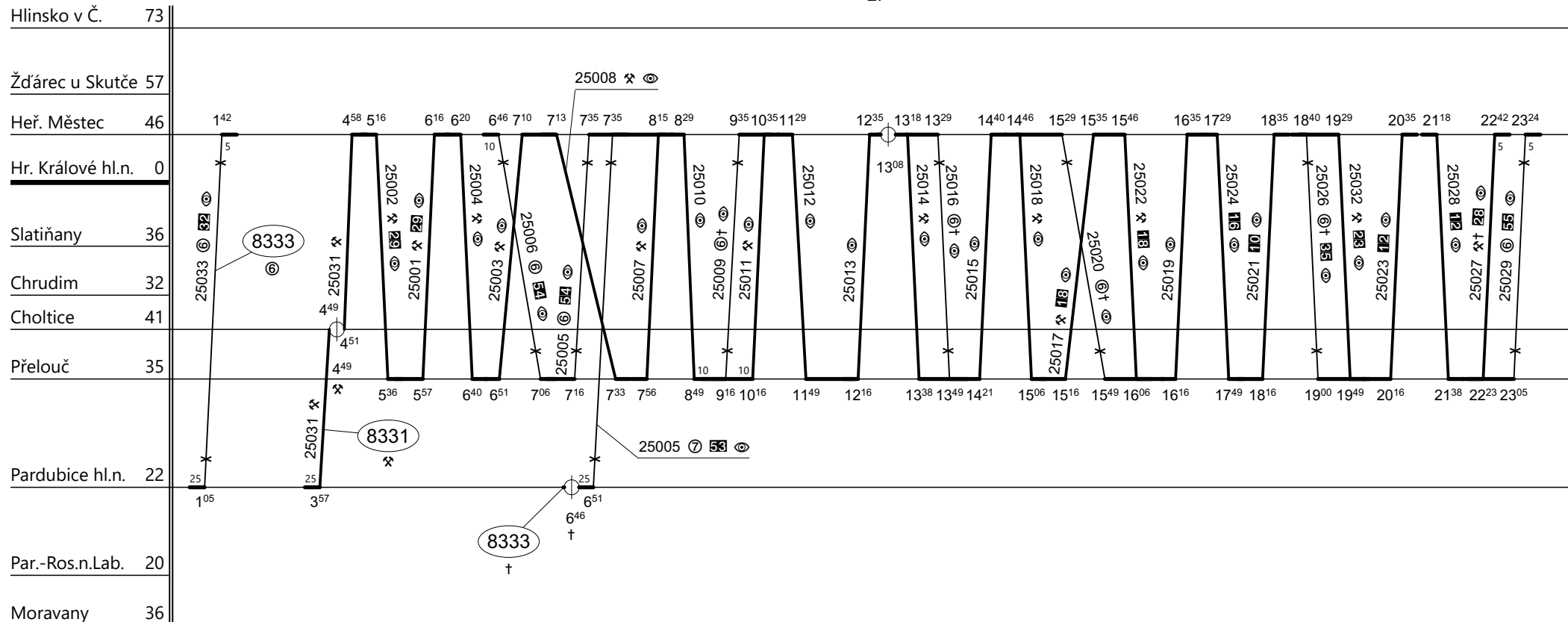


Poznámky: **Pokračování na listu č. 189**

Druh vlaků: **R,Sp,Os,Sv**

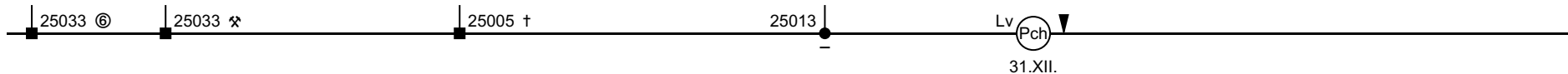
Turnusová skupina: **854**

2.



25019 -> 25006 jede 24.XII.

25000 -> 25005 jede 31.XII.



Vlak: 25031 v * v úseku Choltice - Heřmanův Městec je ☉.

Ostatní výkony provádí strojvedoucí t.sk. 8346.

53 jede v 7 a 26.XII., 1., 2.I., 3.-5.IV., 5., 6.VII.

54 jede v 6 a 24., 25.XII., 2.IV., 28.IX., 28.X., 17.XI., nejede 26.XII.-2.I., 3.IV.

55 jede v 6 a 1.I., 2.-4.IV., 4., 5.VII.

Vozidlo řady: **810** Počet: **%** Průměrný denní běh vozidla: **%** km Zpracovatel: Ředitel oblastního centra provozu:

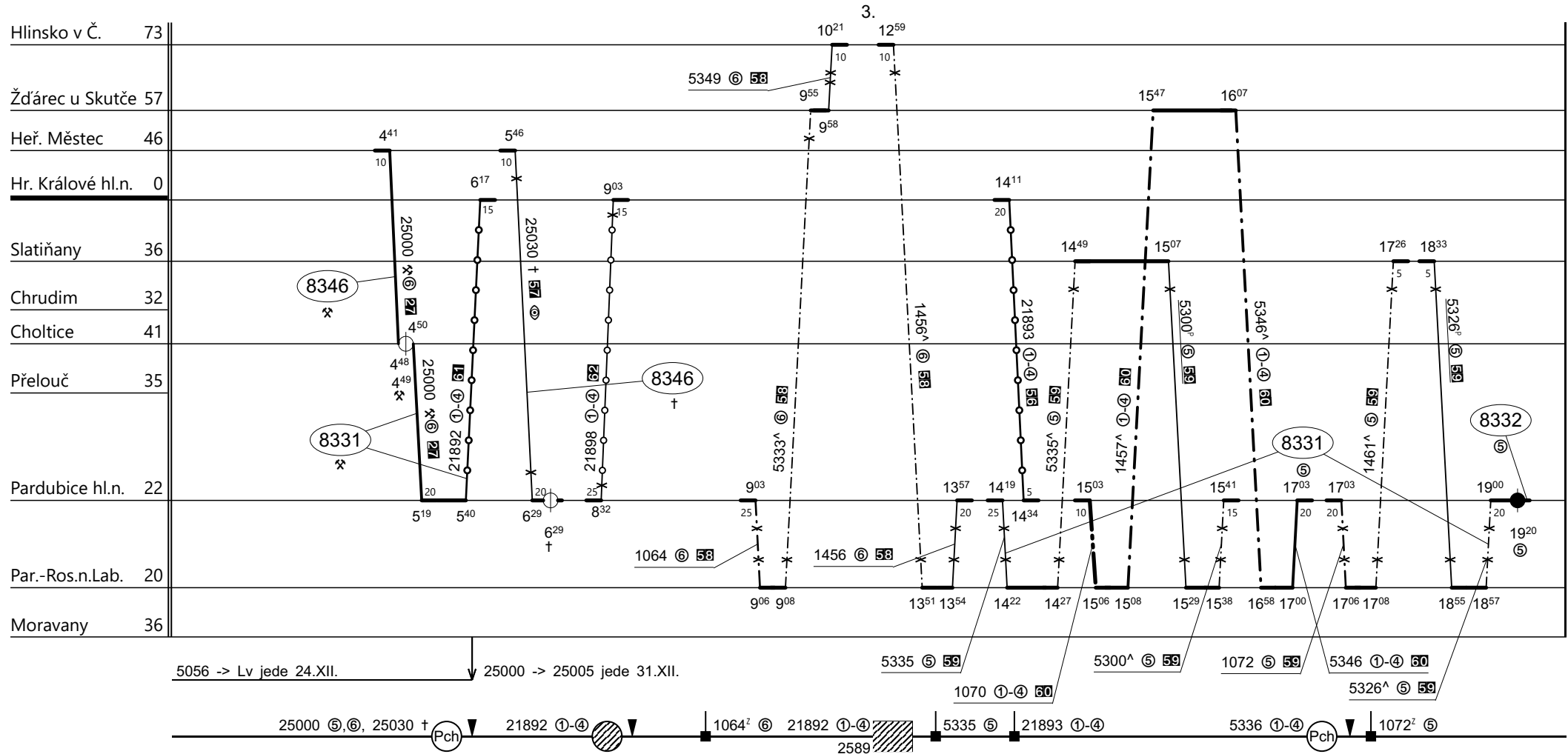
Potřeba strojvedoucích: **%** Denní průměr prázdných jízd: **%** km **Ing. Petr Vašátko 972 325 007 Ing. Jiří Slezák**



Poznámky:

Druh vlaků: **R,Sp,Os,Sv**

Turnusová skupina: **854**



Vlak: 25000 v * v úseku Heřmanův Městec - Choltice, 25000 v ⑥ ③2 v celé trase je ⑥.
 56 jede v ①-④, nejede 22.-24.,31.XII.,28.I.,31.III.,5.IV.,5.,6.VII.,28.IX.,26.,28.X.,17.XI.
 57 jede v † a 2.I.,3.IV., nejede 24.,25.XII.,1.I.,2.IV.,1.,8.V.,28.IX.,28.X.,17.XI.
 58 jede v ⑥ 24.IV.-25.IX.
 59 jede v ⑤ a 22.XII.,28.I.,31.III.,26.X., nejede 25.XII.-1.I.,29.I.,2.IV.,2.VII.-27.VIII.,29.X.
 60 jede v ①-④, nejede 22.-31.XII.,28.I.,31.III.,5.IV.,5.,6.VII.,28.IX.,26.,28.X.,17.XI.

61 jede v ①-④, nejede 22.-31.XII.,28.I.,31.III.,5.IV.,1.VII.-31.VIII.,28.IX.,26.,28.X.,17.XI.
 62 jede v ①-④ 7.VII.-31.VIII. a 28.-30.XII.,1.VII.
 Ostatní výkony provádí strojvedoucí t.sk. 8333.

Vozidlo řady: **810**

Počet: **3**

Průměrný denní běh vozidla: **218 / 11** km

Zpracovatel:

Ředitel oblastního centra provozu:

Potřeba strojvedoucích: %

Denní průměr prázdných jízd: **9** km

Ing. Petr Vašátko 972 325 007 Ing. Jiří Slezák