



Odbor kolejových vozidel

Depo kolejových vozidel : PLZEŇ

Provozní pracoviště : Louny

List číslo : 388

Platí od : 11.12. 2011

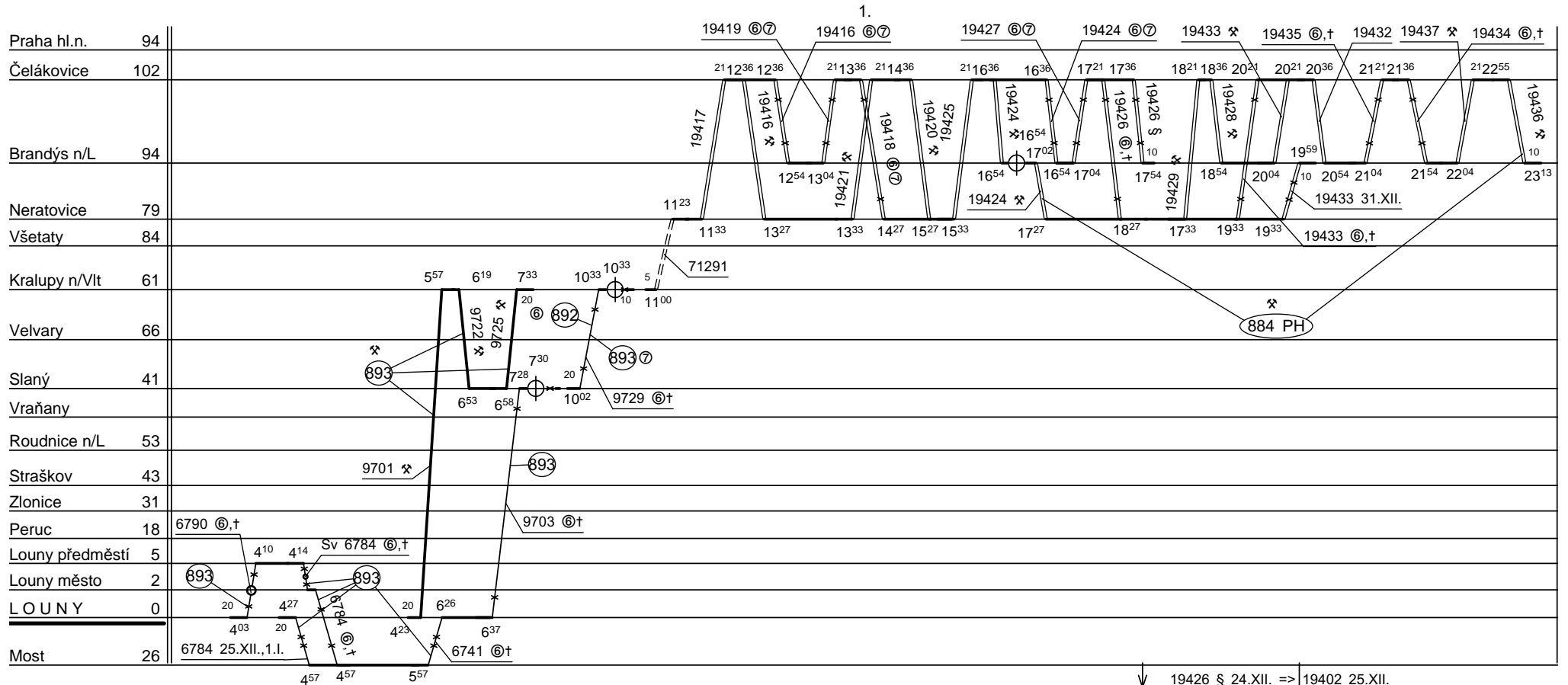
Oprava číslo :

Nahrazuje : -

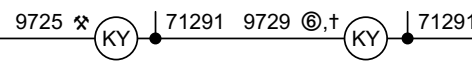
Poznámky : Pokračování na listu č. 389

Druh vlaků : Os,Sv

Turnusová skupina : 895



↓ 19426 § 24.XII. => 19402 25.XII.  
 ↓ 19433 31.XII. => 19402 1.I.



Neoznačené vlaky vede strojvedoucí tur.sk. 881 PH. 19426 § - jede 24.XII.

Vozidlo řady : 809	počet : %	Průměrný denní běh vozidla :	%	km	Zpracovatel :	Vrchní přednost DKV :
Potřeba strojvedoucích : %		Denní průměr prázdných jízd :	%	km	Vlastimil Fára 9724 26463	Ing.K.Skřivanová



Odbor kolejových vozidel

Depo kolejových vozidel : PLZEŇ

Provozní pracoviště : Louny

List číslo : 389

Platí od : 11.12. 2011

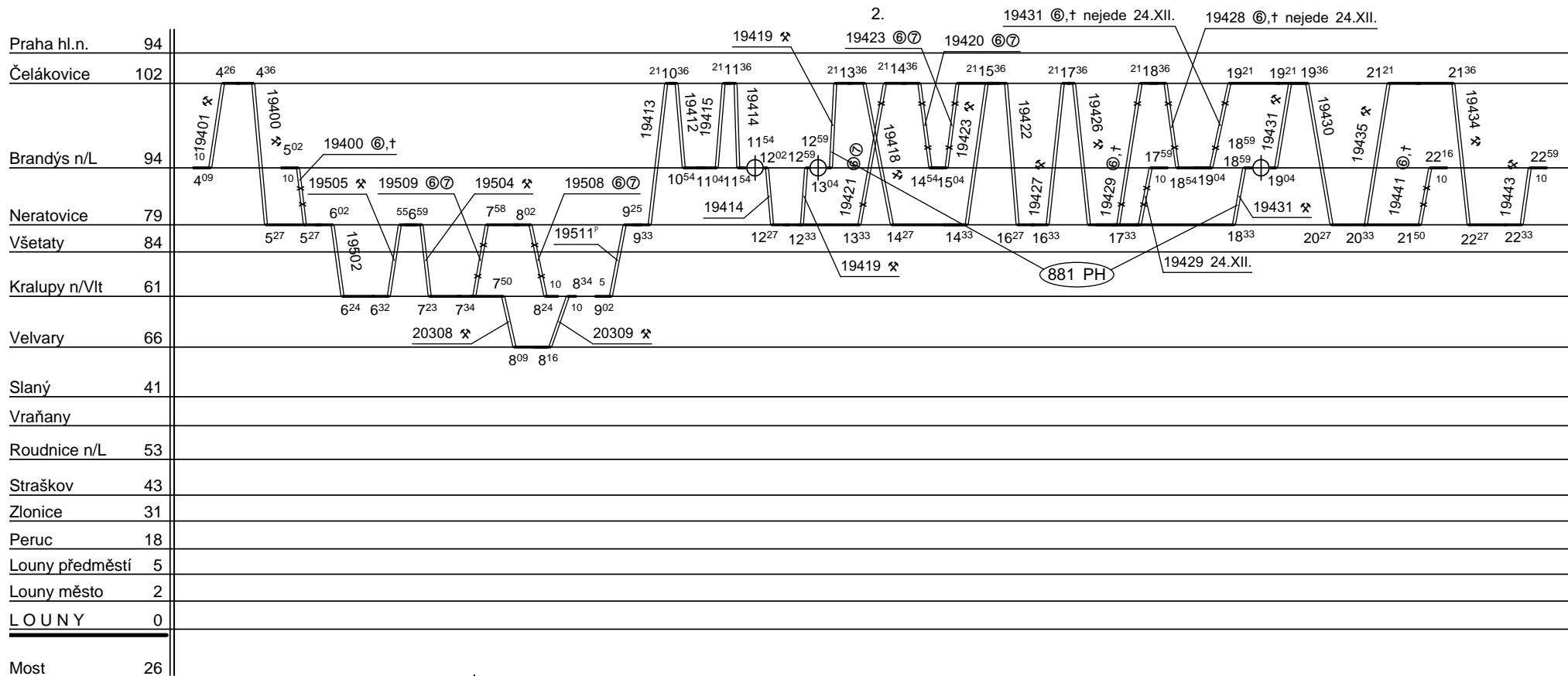
Oprava číslo :

Nahrazuje : -

Poznámky : Pokračování na listu č. 390

Druh vlaků : Os,Sv

Turnusová skupina : 895



19508 (KY) 20309 (KY) 19511 19508 ⊗,⊙, 20309 ✕ | 19511

Neoznačené vlaky vede strojvedoucí tur.sk. 884 PH.

Vozidlo řady : 809	počet : %	Průměrný denní běh vozidla : %	km	Zpracovatel :	Vrchní přednostka DKV :
Potřeba strojvedoucích : %		Denní průměr prázdných jízd : %	km	Vlastimil Fára 9724 26463	Ing.K.Skřivanová



Odbor kolejových vozidel

Depo kolejových vozidel : PLZEŇ

Provozní pracoviště : Louny

List číslo : 390

Platí od : 11.12. 2011

Oprava číslo :

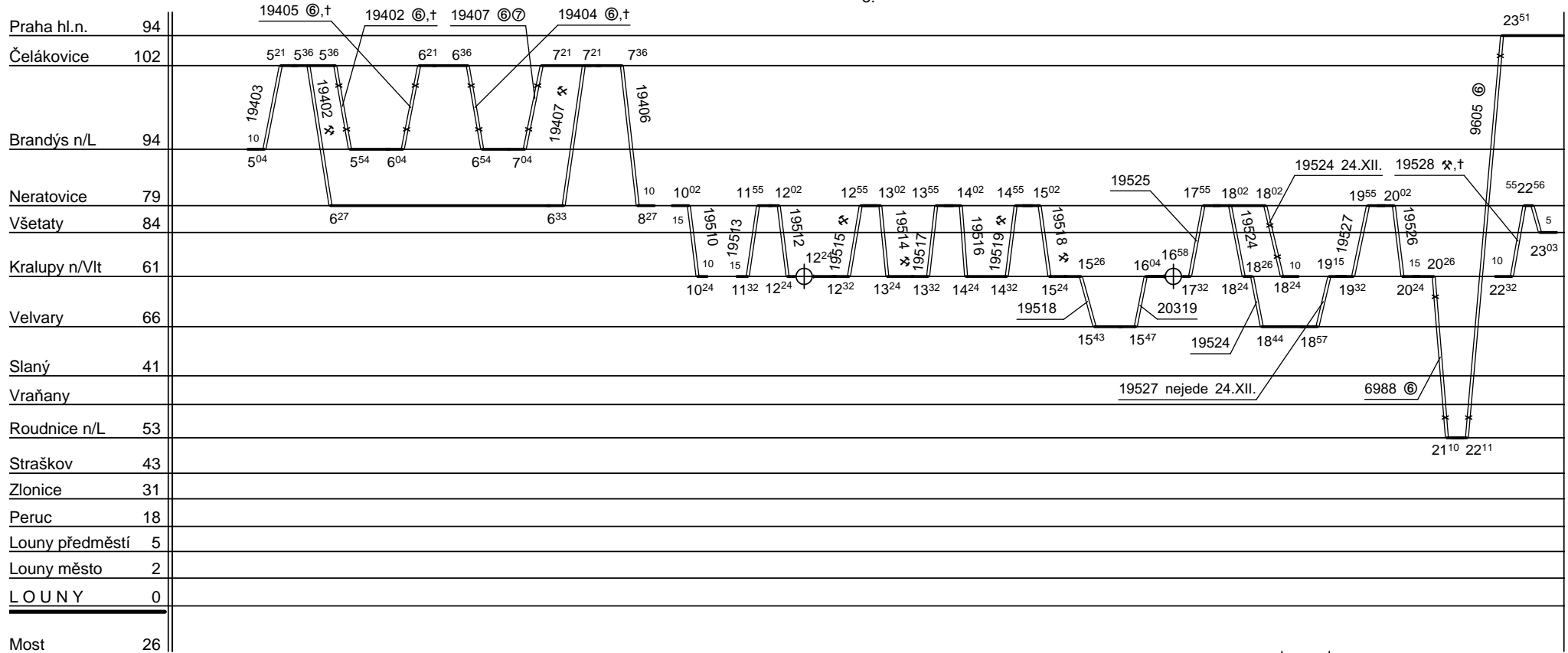
Nahrazuje : -

Poznámky : Pokračování na listu č. 391

Druh vlaků : Os,Sv

Turnusová skupina : 895

3.



19509 25.XII. <= 19524 24.XII.

19509 1.I. <= 19527 31.XII.

19510 (KY) | 19513

19526 (KY) | 19528

Neoznačené vlaky vede strojvedoucí tur.sk. 881 PH.

Vozidlo řady : 809

počet : %

Průměrný denní běh vozidla : %

km

Zpracovatel :

Vrchní přednosta DKV :

Potřeba strojvedoucích : %

Denní průměr prázdných jízd : %

km

**Vlastimil Fára 9724 26463**

**Ing.K.Skřivanová**



Odbor kolejových vozidel

Depo kolejových vozidel : PLZEŇ

Provozní pracoviště : Louny

List číslo : 391

Platí od : 11.12. 2011

Oprava číslo :

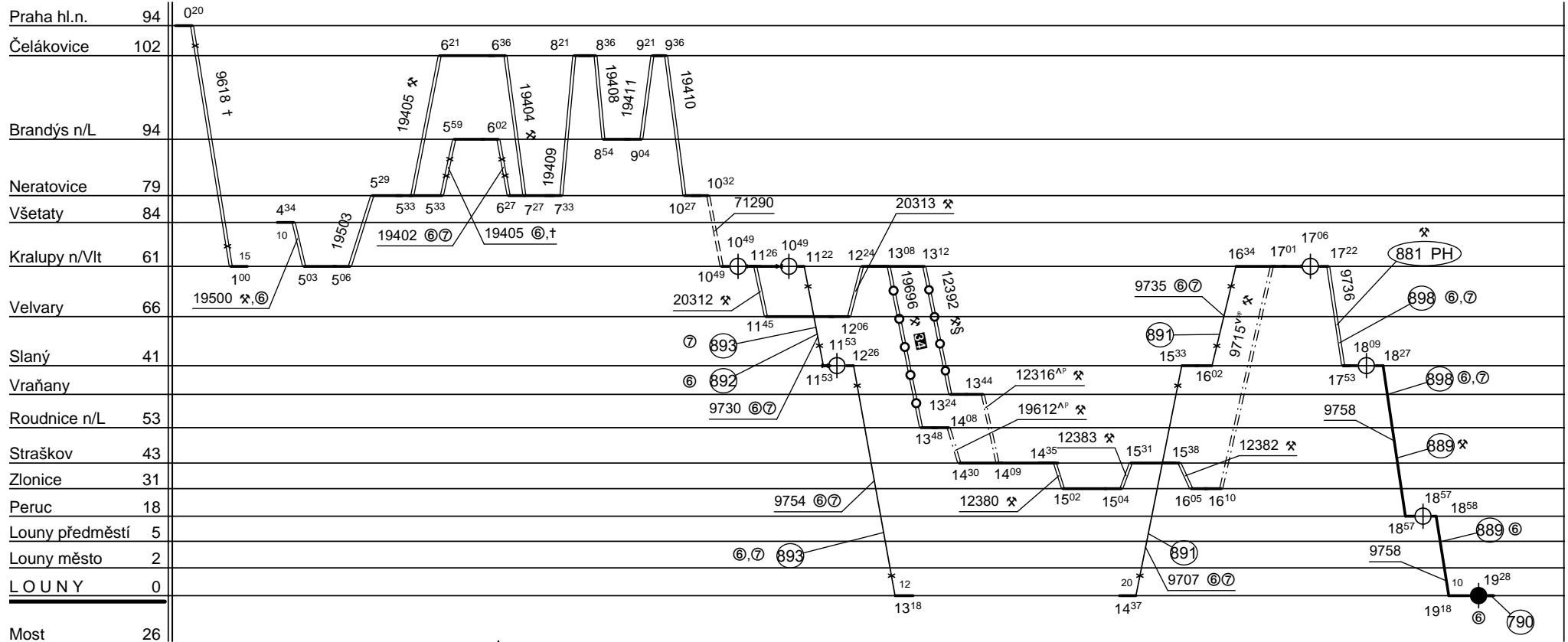
Nahrazuje : -

Poznámky :

Druh vlaků : Os,Sv

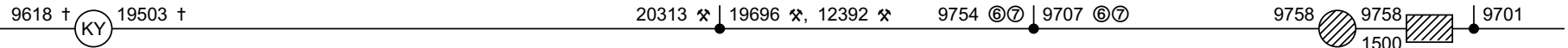
Turnusová skupina : 895

4.



19426 § 24.XII. => 19402 25.XII.

19433 31.XII. => 19402 1.I.



Neoznačené vlaky vede strojvedoucí tur.sk. 881 PH. Vlak 19696 ✘ jede ve dnech školního vyučování Vlak 12392 ✘§ jede o školních prázdninách.

Vozidlo řady : 809

počet : 4

Průměrný denní běh vozidla : 359 / 16 km

Zpracovatel :

Vrchní přednosta DKV :

Potřeba strojvedoucích : -

Denní průměr prázdných jízd : 8 km

Vlastimil Fára 9724 26463

Ing.K.Skřivanová