



Odbor kolejových vozidel

Depo kolejových vozidel : PLZEŇ

Provozní pracoviště : Louny

List číslo : 375

Platí od : 11.12. 2011

Oprava číslo :

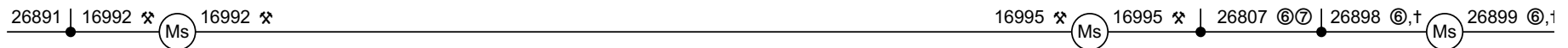
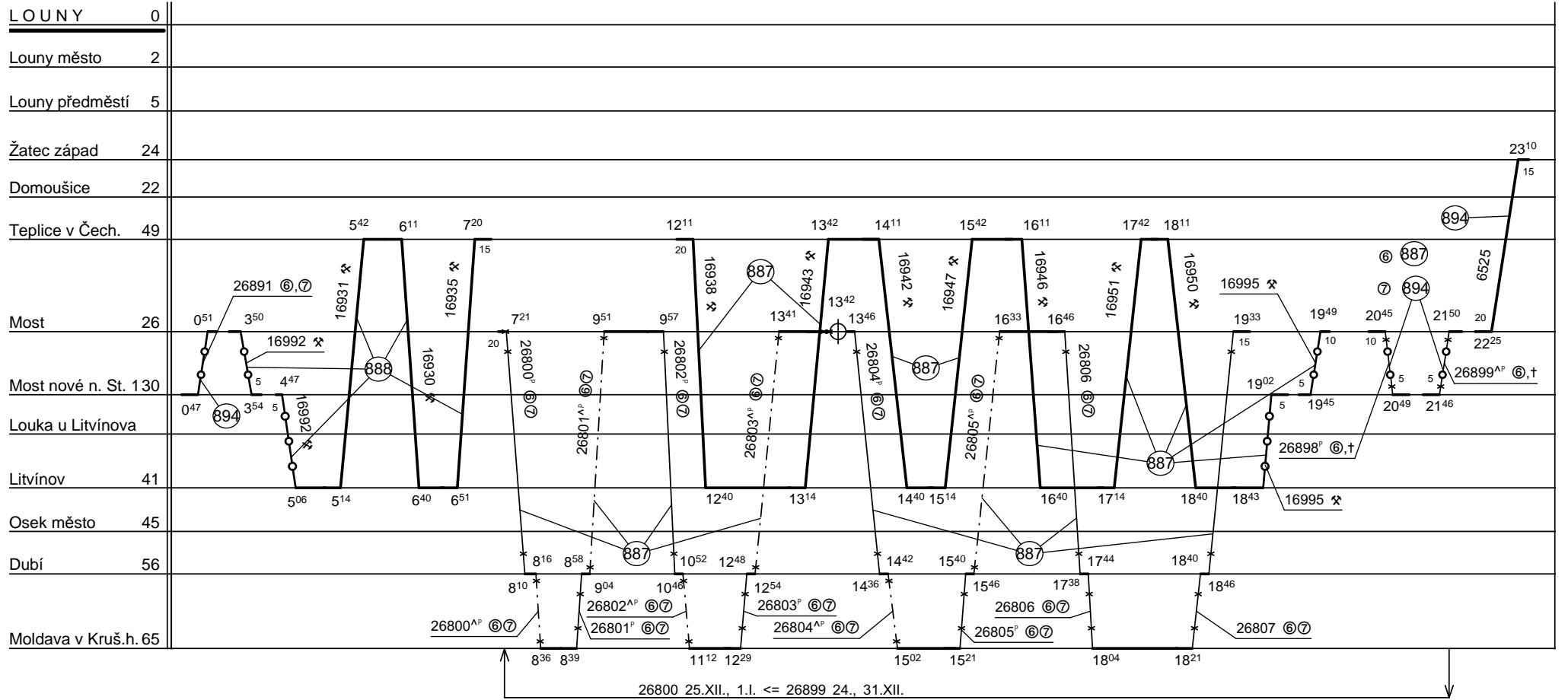
Nahrazuje : -

Poznámky : Pokračování na listu č. 376

Druh vlaků : Os,Sv

Turnusová skupina : 892

2.



Vozidlo řady : 8100	počet : %	Průměrný denní běh vozidla : %	km	Zpracovatel :	Vrchní přednosta DKV :
Potřeba strojvedoucích : %		Denní průměr prázdných jízd : %	km	Vlastimil Fára 9724 26463	Ing.K.Skřivanová



Odbor kolejových vozidel

Depo kolejových vozidel : PLZEŇ

Provozní pracoviště : Louny

List číslo : 376

Platí od : 11.12. 2011

Oprava číslo :

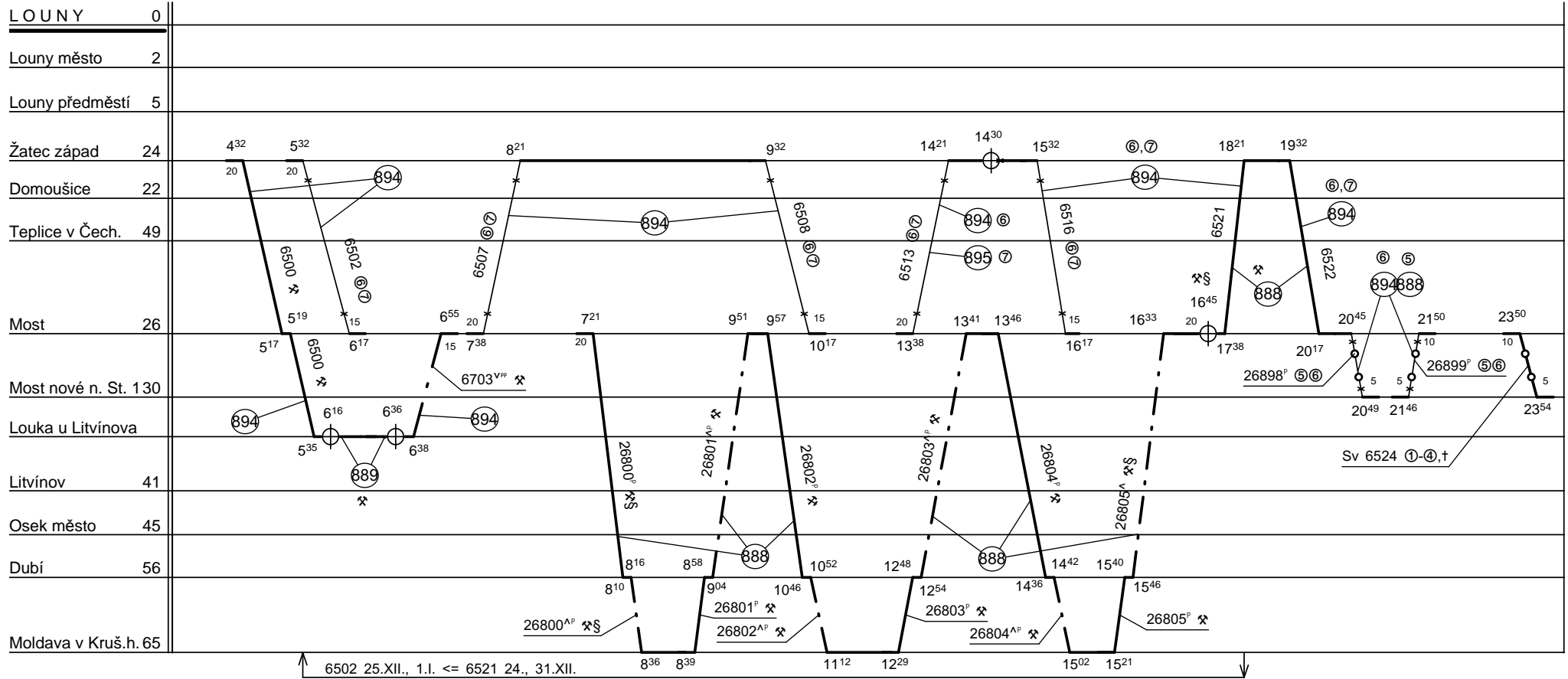
Nahrazuje : -

Poznámky : Pokračování na listu č. 377

Druh vlaků : Os,Sv

Turnusová skupina : 892

3.



↑ 6502 25.XII., 1.I. <= 6521 24., 31.XII. ↓

6508 ⑥⑦ | 6513 ⑥⑦ | 26805 ✕§ | 6521 | 26898 ⑤,⑥ | Ms | 26899

§ - vlaky jedou 23., 27.-30.XII., 2.I., v ✕ od 3.II. do 16.III., 5.,6.IV., ✕ od 11.VI. do 31.VIII., 25.,26.X.

Vozidlo řady : 8100

počet : %

Průměrný denní běh vozidla : % km

Zpracovatel :

Vrchní přednost DKV :

Potřeba strojvedoucích : %

Denní průměr prázdných jízd : % km

Vlastimil Fára 9724 26463

Ing.K.Skřivanová



Odbor kolejových vozidel

Depo kolejových vozidel : PLZEŇ

Provozní pracoviště : Louny

List číslo : 377

Platí od : 11.12. 2011

Oprava číslo :

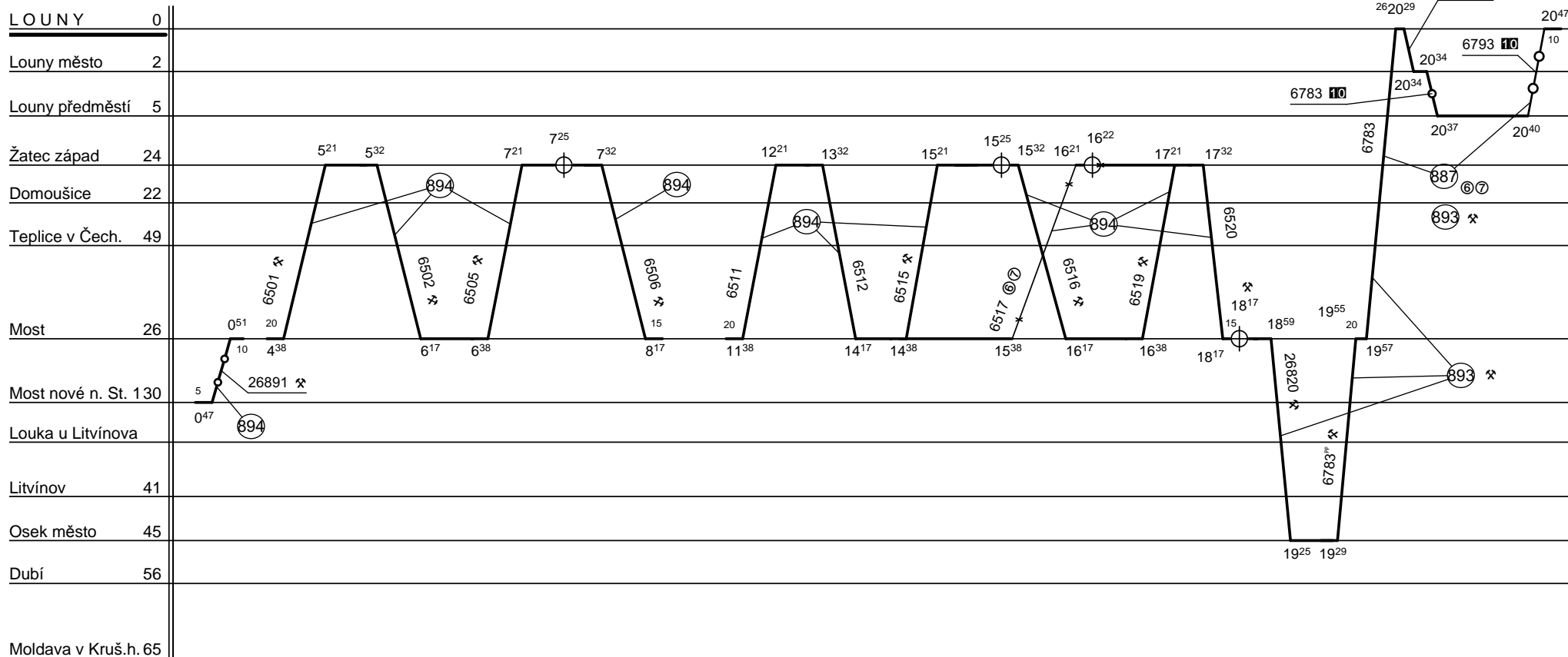
Nahrazuje : -

Poznámky :

Druh vlaků : Os,Sv

Turnusová skupina : 892

4.



Sv 6524 ①-④,⑦ Ms 26891 ✕

6506 ✕ | 6511 ✕

1500 6790 |

Vozidlo řady : 8100

počet : 4

Průměrný denní běh vozidla : 321 / 16 km

Zpracovatel :

Vrchní přednostka DKV :

Potřeba strojvedoucích : -

Denní průměr prázdných jízd : 1 km

Vlastimil Fára 9724 26463

Ing.K.Skřivanová