



Odbor kolejových vozidel

Depo kolejových vozidel : PLZEŇ

Provozní jednotka : Plzeň

List číslo : 112

Platí od : 11.12.2011

Oprava číslo :

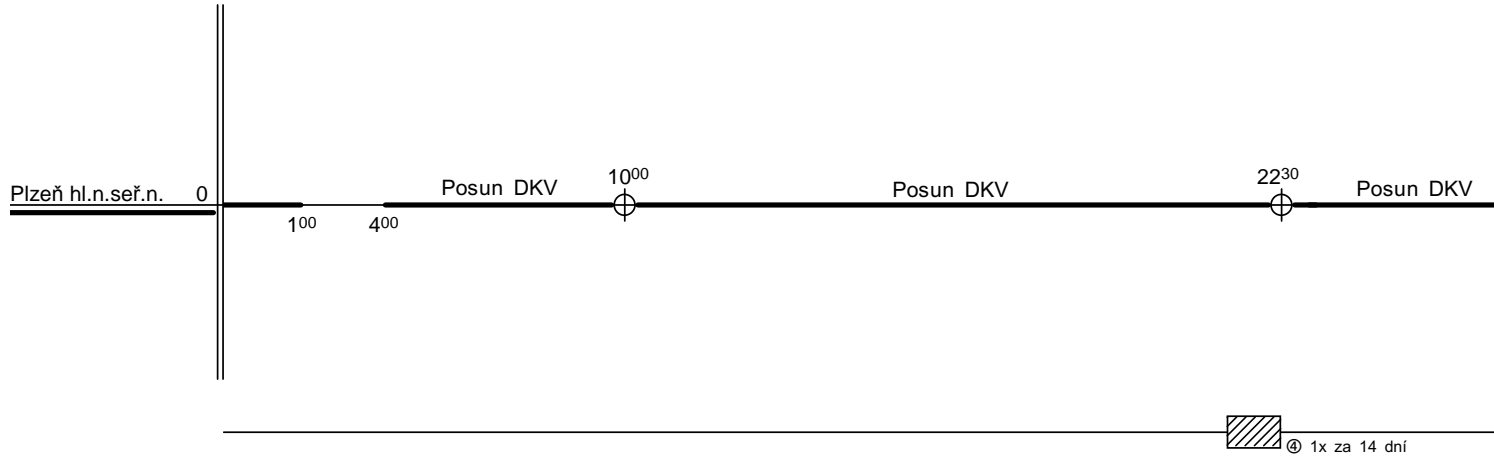
Nahrazuje : -

Poznámky :

Druh vlaků :

Turnusová skupina : 707

1.



Vozidlo řady: 704 počet: 1

Potřeba strojvedoucích: -

Průměrný denní běh vozidla : 0 / 110 km

Denní průměr prázdných jízd : - km

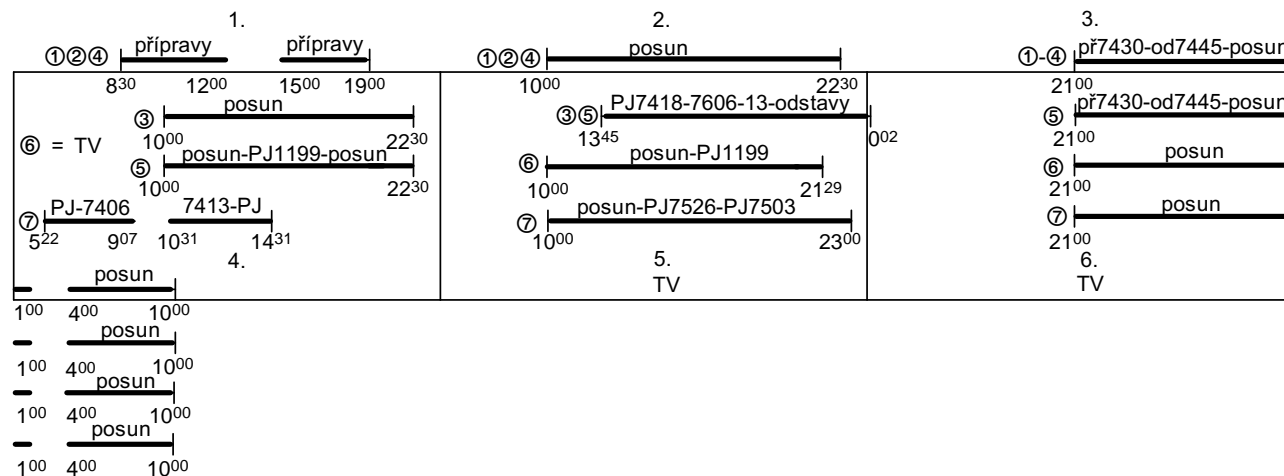
Zpracovatel : Makoň Jan 602625034

Vrchní přednosta DKV : Ing. K.Skřivanová

Poznámky :

Druh vlaků :

Turnusová skupina : 707



Vozidlo řady: - počet: -

Potřeba strojvedoucích: 5.8

Průměrný denní běh vozidla : -/- km

Denní průměr prázdných jízd : - km

Zpracovatel : Makoň Jan 602625034

Vrchní přednosta DKV : Ing. K.Skřivanová

Vlaky 7406,7413,7606,7613,PJ7406,PJ7413,PJ7503,PJ7526,PJ7613,př7430, oběh TS 802.

Výkon př7430 a od7445 provádí v DEPU.

Vlak PJ 7418, oběh TS 701.

Vlaky od7445,PJ1199, oběh TS 801.

Vlak PJ 7246, oběh TS 803.

Nástupy a konce DEPO