



Odbor kolejových vozidel

Depo kolejových vozidel : OLOMOUC

Provozní jednotka : Valašské Meziříčí

List číslo : 183

Platí od : 11.12. 2011

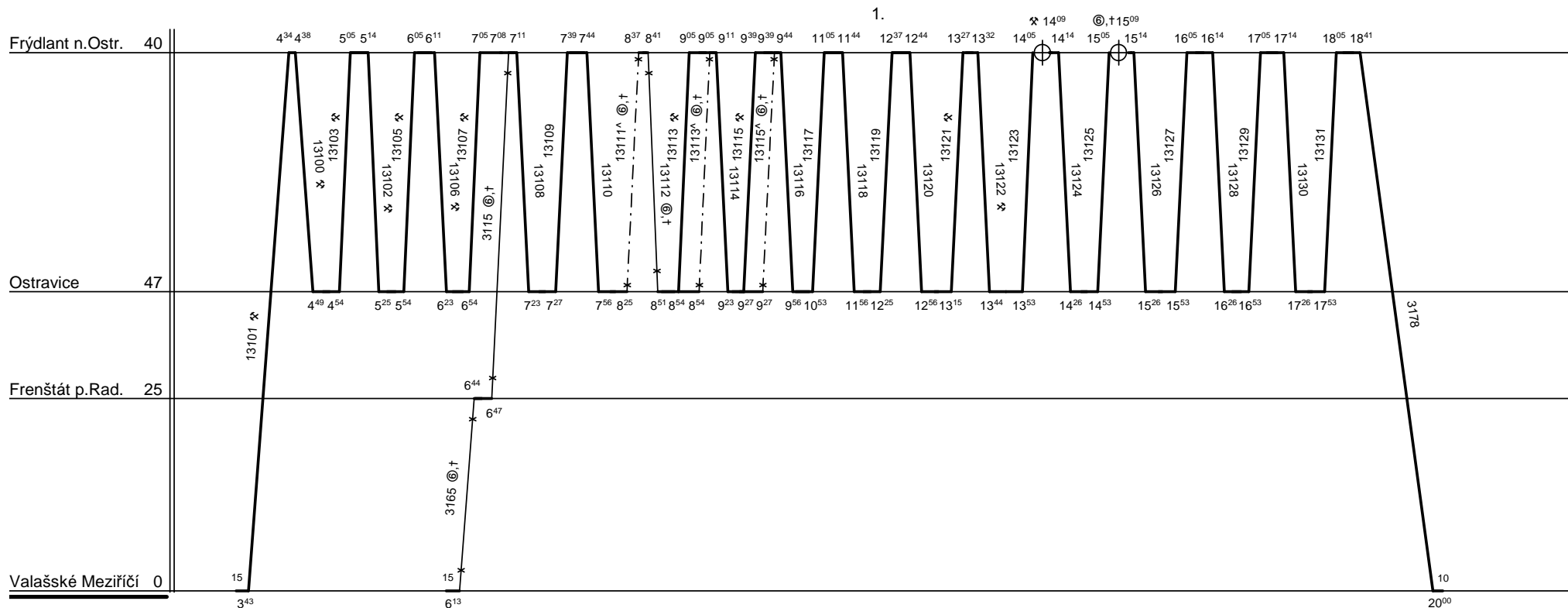
Oprava číslo :

Nahrazuje : -

Poznámky :

Druh vlaků : MOs.

Turnusová skupina : 883



3178
1265
každý 5. oběh

Personálně obsazují strojvedoucí TS 881 PJ Valašské Meziříčí.

Vozidlo řady : 814

počet : 1

Průměrný denní běh vozidla : 253 / 10 km

Zpracovatel :

Vrchní přednosta DKV :

Potřeba strojvedoucích : -

Denní průměr prázdných jízd : - km

Karel Janů 9727 / 56128.

Ing. Dušan Tylich