



Odbor kolejových vozidel

Depo kolejových vozidel : BRNO

Provozní jednotka : Veselí nad Moravou

List číslo : 144

Platí od : 11.12. 2011

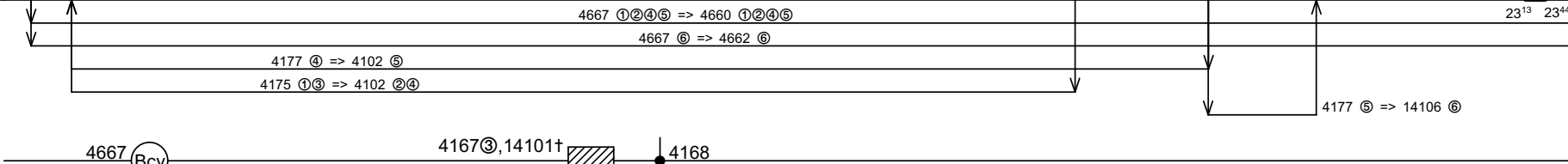
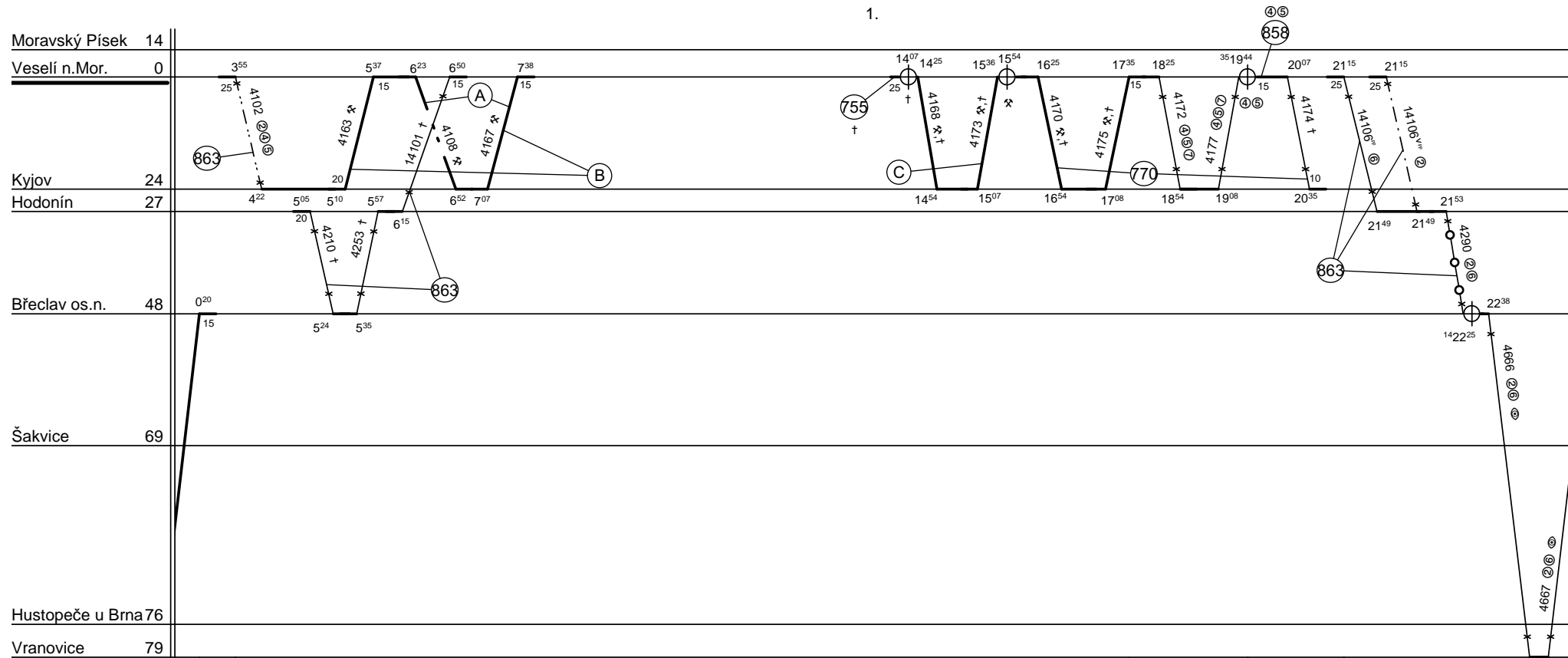
Oprava číslo :

Nahrazuje :

Poznámky : Pokračování na listu č. 145

Druh vlaků : Os,Sv

Turnusová skupina : 860



(A) nejede 1.VII.-31.VIII. (B) v ① veze TS 861, v ostatní dny TS 863. (C) v ✕ veze TS 858, v † TS 770. Neoznačené vlaky veze TS 851.
 ☉ - specifický způsob odbavování cestujících.

Vozidlo řady : 8090	počet : %	Průměrný denní běh vozidla : %	km	Zpracovatel :	Vrchní přednost DKV :
Potřeba strojvedoucích : %		Denní průměr prázdných jízd : %	km	Ing.Miroslav Janků 972635473	Ing.Zdeněk Průša



Odbor kolejových vozidel

Depo kolejových vozidel : BRNO

Provozní jednotka : Veselí nad Moravou

List číslo : 145

Platí od : 11.12. 2011

Oprava číslo :

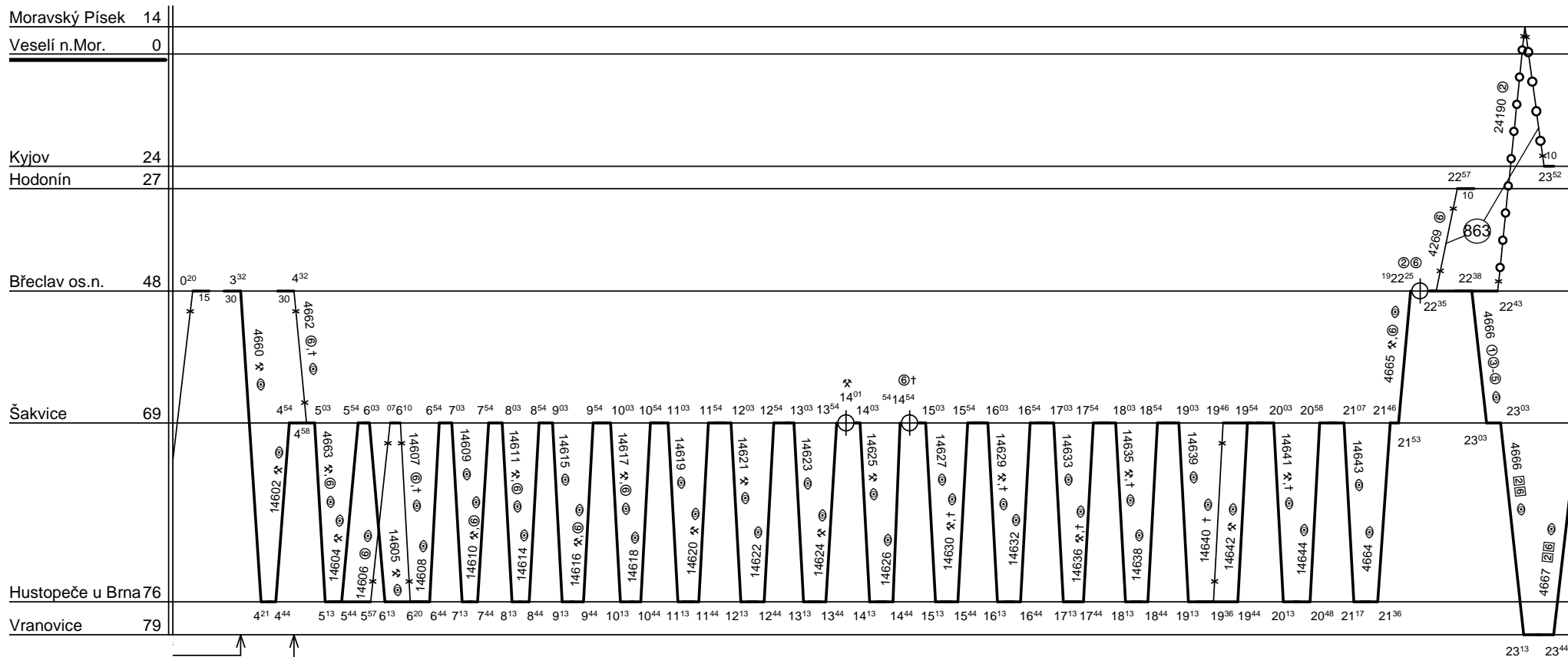
Nahrazuje :

Poznámky :

Druh vlaků : Os,Sv

Turnusová skupina : 860

2.



Vozidlo řady : 8090

počet : 2

Průměrný denní běh vozidla : 300 / 0 km

Zpracovatel :

Vrchní přednost DKV :

Potřeba strojvedoucích : -

Denní průměr prázdných jízd : 49 km

Ing.Miroslav Janků 972635473 Ing.Zdeněk Průša